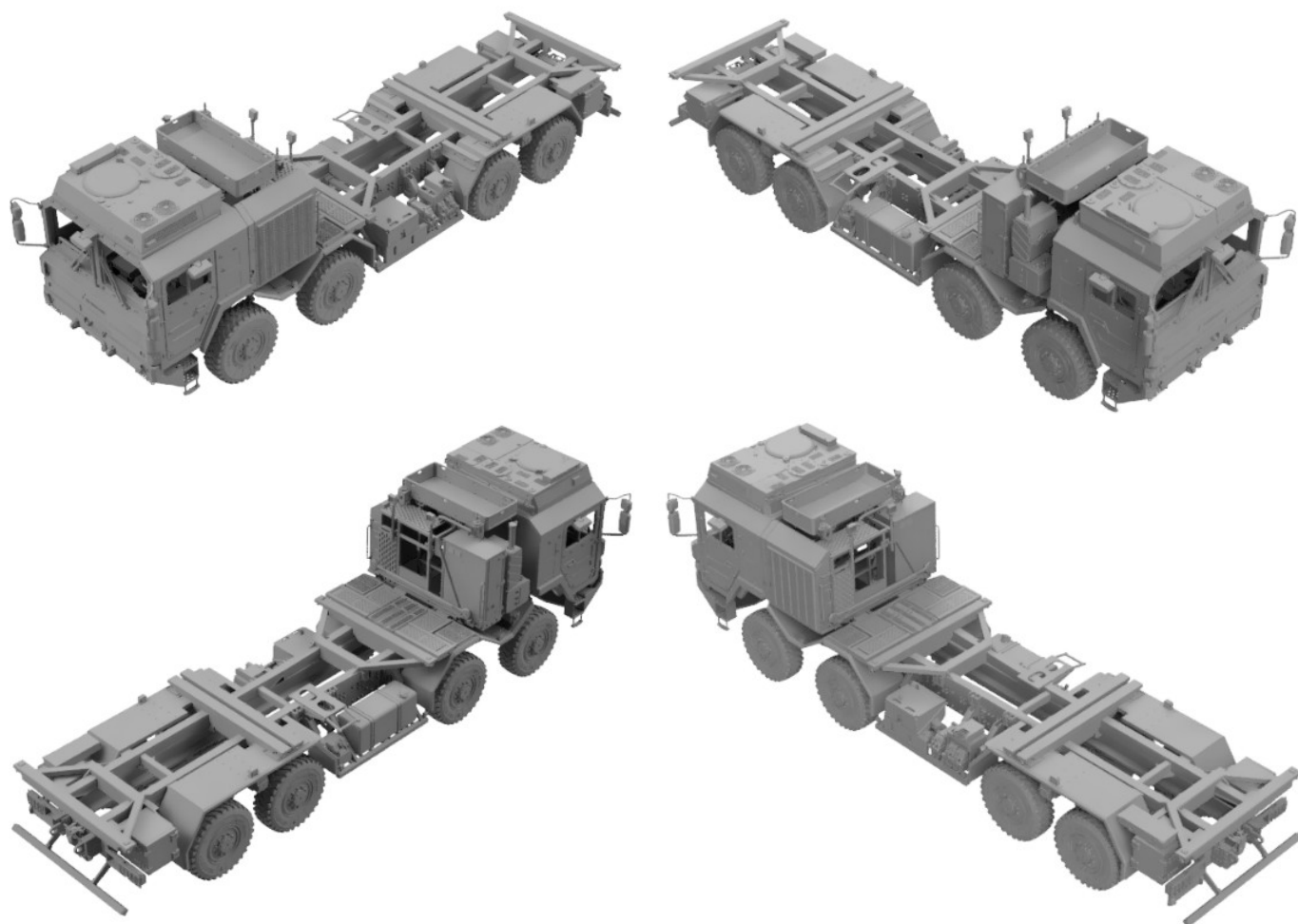


2026

LIQUID
ARMY



UTF 15t – 8x8



BESCHREIBUNG:

Das Modellvorbild ist das RMMV UTF 15t (Ungeschütztes Transportfahrzeug) und ist ein hochmobiles Allrad-Logistikfahrzeug.

Das UTF 15t ist Teil einer umfassenden Modernisierung der militärischen Logistikflotte. Ein im Juli 2024 geschlossener Rahmenvertrag sieht die Lieferung von bis zu 6.500 Fahrzeugen der UTF-Familie vor. Allein im Januar 2025 wurden weitere 568 Logistikfahrzeuge bestellt, deren Auslieferung bis Ende 2026 geplant ist, um ältere Generationen (wie den MAN KAT1) vollständig zu ersetzen.

Mit modernen Assistenzsystemen, Rückfahrkameras und Klimatisierung bietet das UTF 15t der Besatzung nicht nur hohe Funktionalität, sondern auch zeitgemäßen Bedienkomfort im Einsatz. In der 15-Tonnen-Klasse bietet das Fahrzeug eine Zuladung von bis zu 18 Tonnen bei einem maximalen Gesamtgewicht von 32 Tonnen.

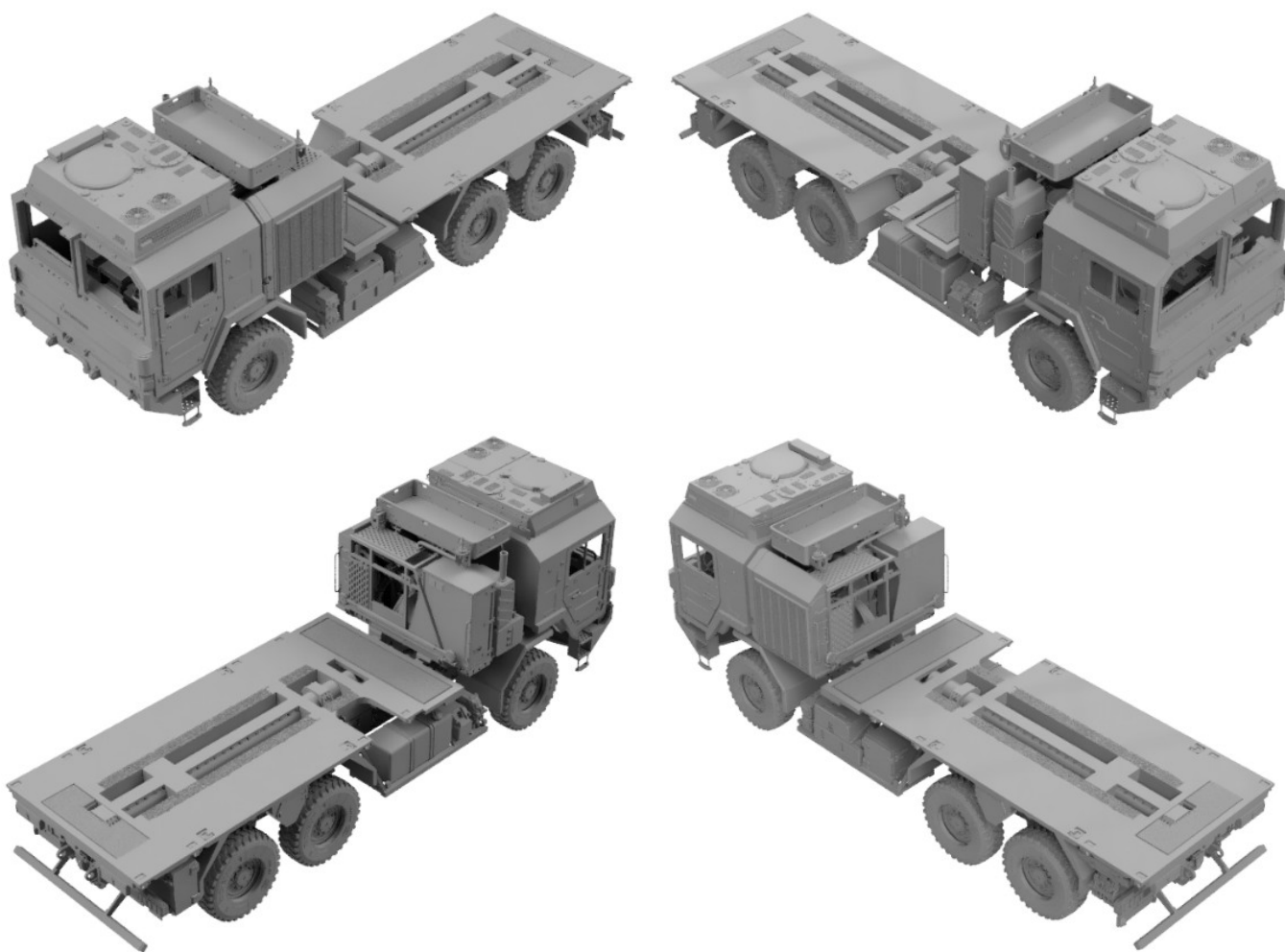
3D-Druck-Varianten & Preise:

1:87	25,00 €
1:72	30,00 €
1:35	90,00 €

Bausatzdetails:

Die neuen Kugelgelenkachsen ermöglichen wie bisher die Reifen drehbar mit Stahlachse zu bauen – oder fixiert am Rundgelenk auch eine eingeschlagene Reifenstellung darzustellen. Enthält mehrere Bauteile inkl. Stahlachsen, Scheibenmaterial und Schablone. ABS-RESIN – stabiler, flexibler, deutlich weniger spröde.

UTF 5t – 6x6



BESCHREIBUNG:

Das Modellvorbild ist das RMMV UTF 5t (Ungeschütztes Transportfahrzeug) und ist das Rückgrat der logistischen Versorgung in der 5-Tonnen-Nutzlastklasse.

Das UTF 5t ist Teil einer umfassenden Modernisierung der militärischen Logistikflotte. Ein im Juli 2024 geschlossener Rahmenvertrag sieht die Lieferung von bis zu 6.500 Fahrzeugen der UTF-Familie vor. Allein im Januar 2025 wurden weitere 568 Logistikfahrzeuge bestellt, deren Auslieferung bis Ende 2026 geplant ist, um ältere Generationen (wie den MAN KAT1) vollständig zu ersetzen.

Je nach Einsatzszenario beträgt die tatsächliche Nutzlast bis zu 9 Tonnen. Ein Austausch der ungeschützten Kabine gegen eine geschützte Variante (GTF) ist möglich, um die Besatzung bei Bedarf gegen Bedrohungen zu sichern.

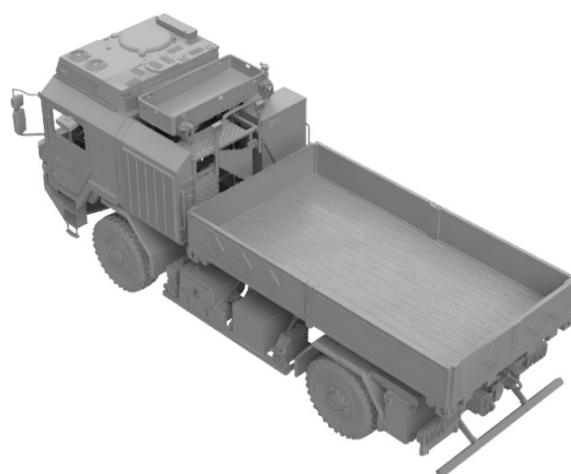
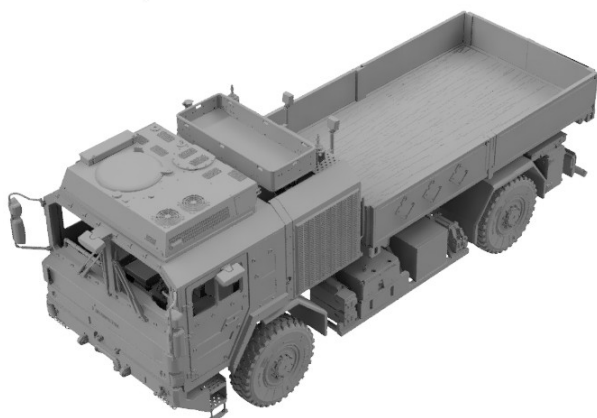
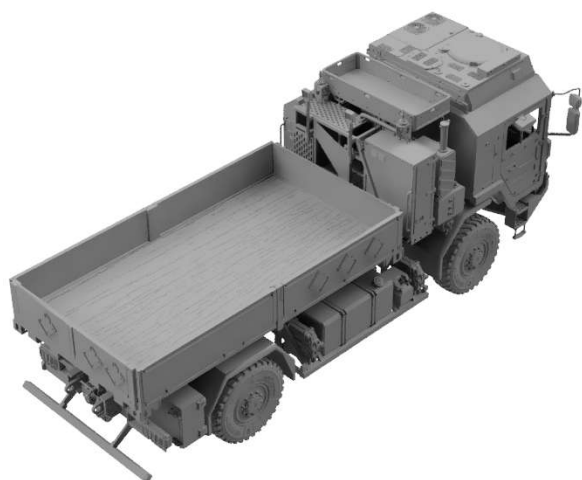
3D-Druck-Varianten & Preise:

1:87	20,00 €
1:72	25,00 €

Bausatzdetails:

Die neuen Kugelgelenkachsen ermöglichen wie bisher die Reifen drehbar mit Stahlachse zu bauen – oder fixiert am Rundgelenk auch eine eingeschlagene Reifenstellung darzustellen. Enthält mehrere Bauteile inkl. Stahlachsen, Scheibenmaterial und Schablone. ABS-RESIN – stabiler, flexibler, deutlich weniger spröde.

UTF 3,5t - 4x4



BESCHREIBUNG:

Das Modellvorbild ist das RMMV UTF 3,5t (Ungeschütztes Transportfahrzeug) und ist das neueste und leichteste Mitglied der bewährten HX-Fahrzeugfamilie. Es wurde speziell entwickelt, um die logistische Lücke in der Zuladungsklasse bis 3,5 Tonnen zu schließen und gleichzeitig eine hohe Interoperabilität innerhalb der bestehenden Bundeswehr-Flotte zu gewährleisten.

Um die geforderte Maximalhöhe für den Transport und Einsatz zu wahren, verfügt der 3,5-Tonner über eine fest verbaute Pritsche, die dennoch einen optimalen Laderaum bietet.

Der UTF 3,5t dient primär dem Transport von Versorgungsgütern und Personal in ungeschützten Umgebungen sowie zur Unterstützung logistischer Basiseinheiten.

3D-Druck-Varianten & Preise:

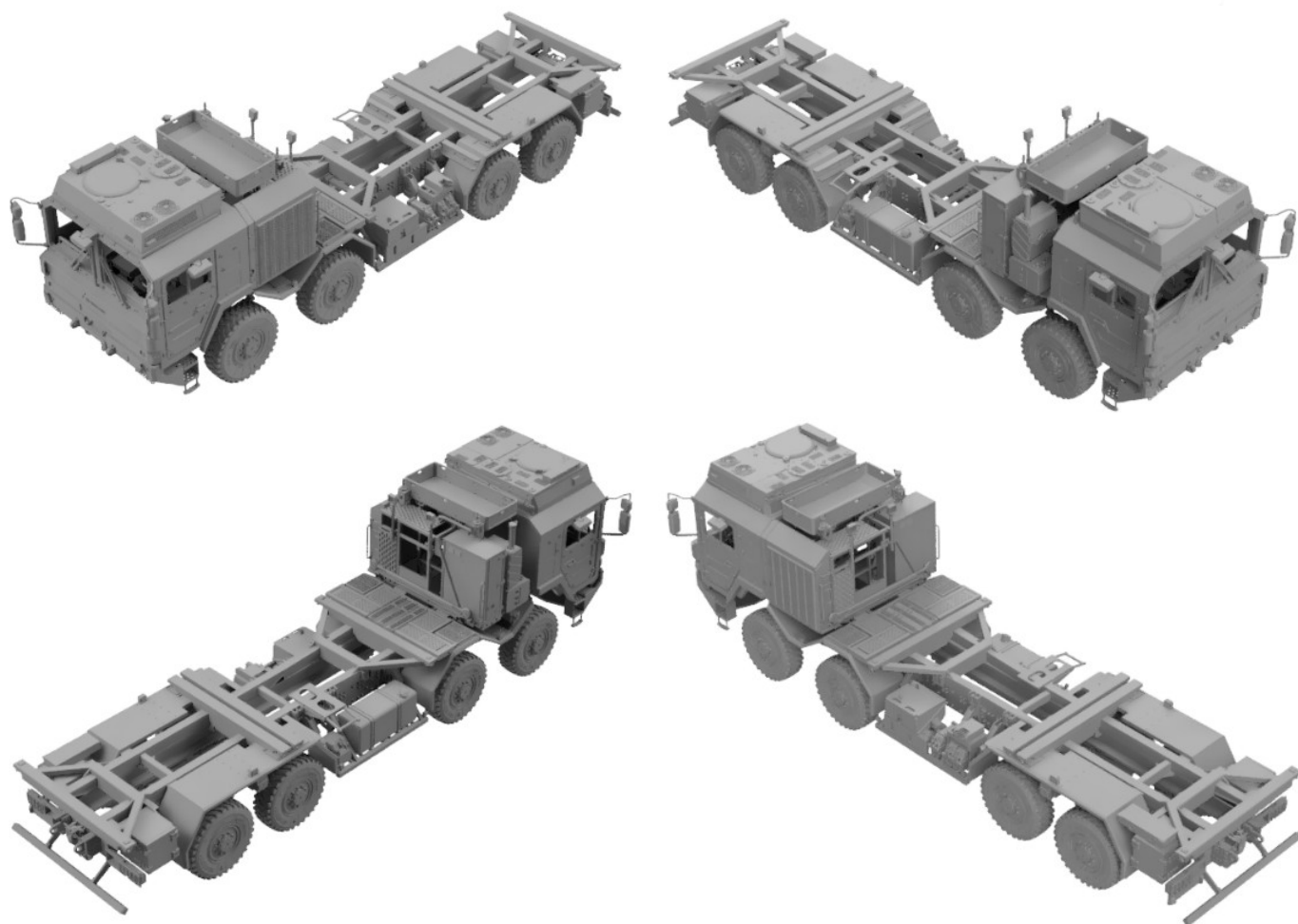
1:87 20,00 €

1:72 25,00 €

Bausatzdetails:

Die neuen Kugelgelenkachsen ermöglichen wie bisher die Reifen drehbar mit Stahlachse zu bauen – oder fixiert am Rundgelenk auch eine eingeschlagene Reifenstellung darzustellen. Enthält mehrere Bauteile inkl. Stahlachsen, Scheibenmaterial und Schablone. ABS-RESIN – stabiler, flexibler, deutlich weniger spröde.

UTF 15t – 8x8



BESCHREIBUNG:

Das Modellvorbild ist das RMMV UTF 15t (Ungeschütztes Transportfahrzeug) und ist ein hochmobiles Allrad-Logistikfahrzeug.

Das UTF 15t ist Teil einer umfassenden Modernisierung der militärischen Logistikflotte. Ein im Juli 2024 geschlossener Rahmenvertrag sieht die Lieferung von bis zu 6.500 Fahrzeugen der UTF-Familie vor. Allein im Januar 2025 wurden weitere 568 Logistikfahrzeuge bestellt, deren Auslieferung bis Ende 2026 geplant ist, um ältere Generationen (wie den MAN KAT1) vollständig zu ersetzen.

Mit modernen Assistenzsystemen, Rückfahrkameras und Klimatisierung bietet das UTF 15t der Besatzung nicht nur hohe Funktionalität, sondern auch zeitgemäßen Bedienkomfort im Einsatz. In der 15-Tonnen-Klasse bietet das Fahrzeug eine Zuladung von bis zu 18 Tonnen bei einem maximalen Gesamtgewicht von 32 Tonnen.

3D-Druck-Varianten & Preise:

1:87 25,00 €

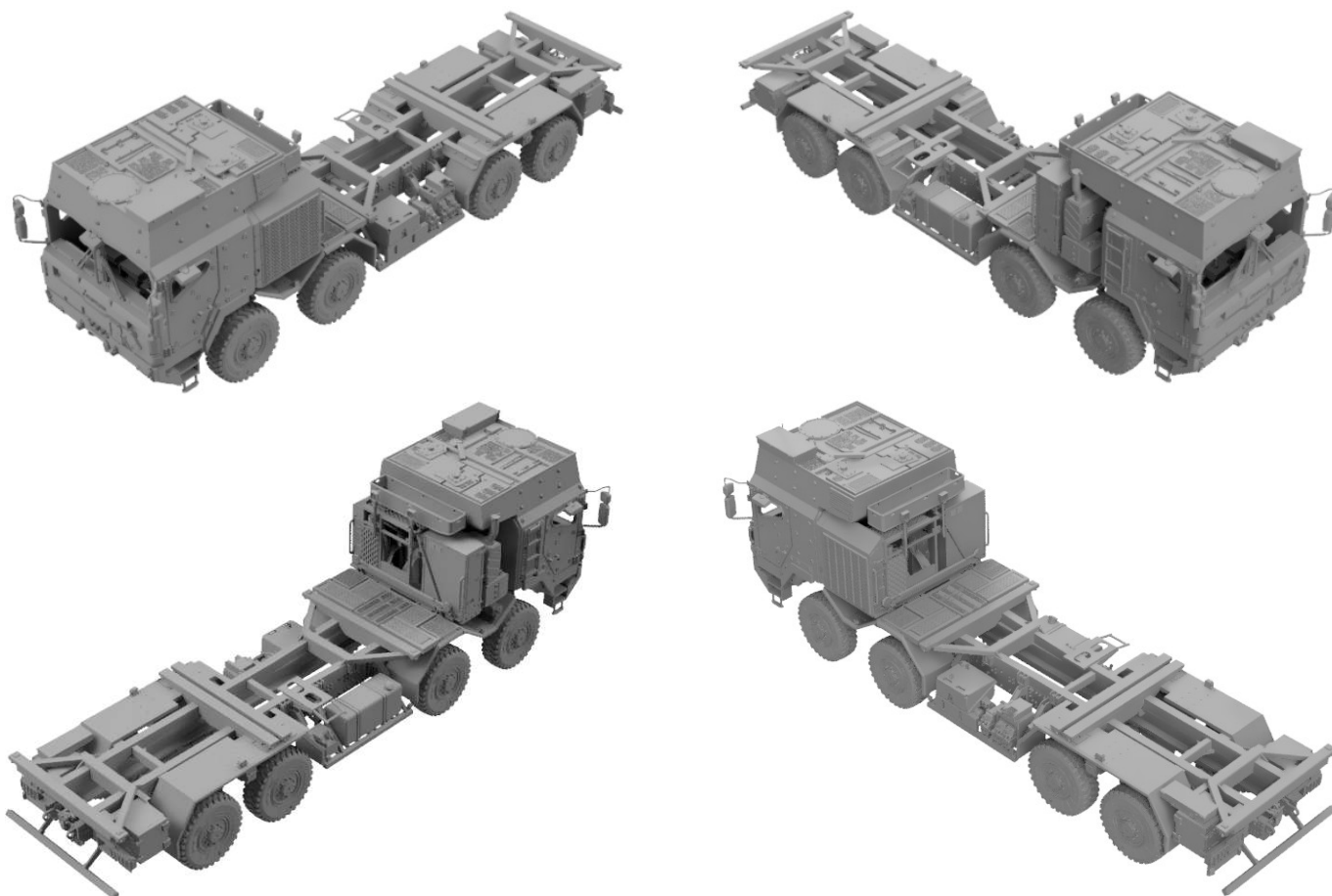
1:72 30,00 €

1:35 90,00 €

Bausatzdetails:

Die neuen Kugelgelenkachsen ermöglichen wie bisher die Reifen drehbar mit Stahlachse zu bauen – oder fixiert am Rundgelenk auch eine eingeschlagene Reifenstellung darzustellen. Enthält mehrere Bauteile inkl. Stahlachsen, Scheibenmaterial und Schablone. ABS-RESIN – stabiler, flexibler, deutlich weniger spröde.

GTF 15t – 8x8 (gepanzerte Kabine)



BESCHREIBUNG:

Das Modellvorbild ist das RMMV GTF 15t (Geschütztes Transportfahrzeug) und ist ein hochmobiles Allrad-Logistikfahrzeug.

Das GTF 15t als gepanzerte Variante ist Teil einer umfassenden Modernisierung der militärischen Logistikflotte. Ein im Juli 2024 geschlossener Rahmenvertrag sieht die Lieferung von bis zu 6.500 Fahrzeugen der UTF-Familie vor. Allein im Januar 2025 wurden weitere 568 Logistikfahrzeuge bestellt, deren Auslieferung bis Ende 2026 geplant ist, um ältere Generationen (wie den MAN KAT1) vollständig zu ersetzen.

Mit modernen Assistenzsystemen, Rückfahrkameras und Klimatisierung bietet das GTF 15t der Besatzung nicht nur hohe Funktionalität, sondern auch zeitgemäßen Bedienkomfort im Einsatz. In der 15-Tonnen-Klasse bietet das Fahrzeug eine Zuladung von bis zu 18 Tonnen bei einem maximalen Gesamtgewicht von 32 Tonnen.

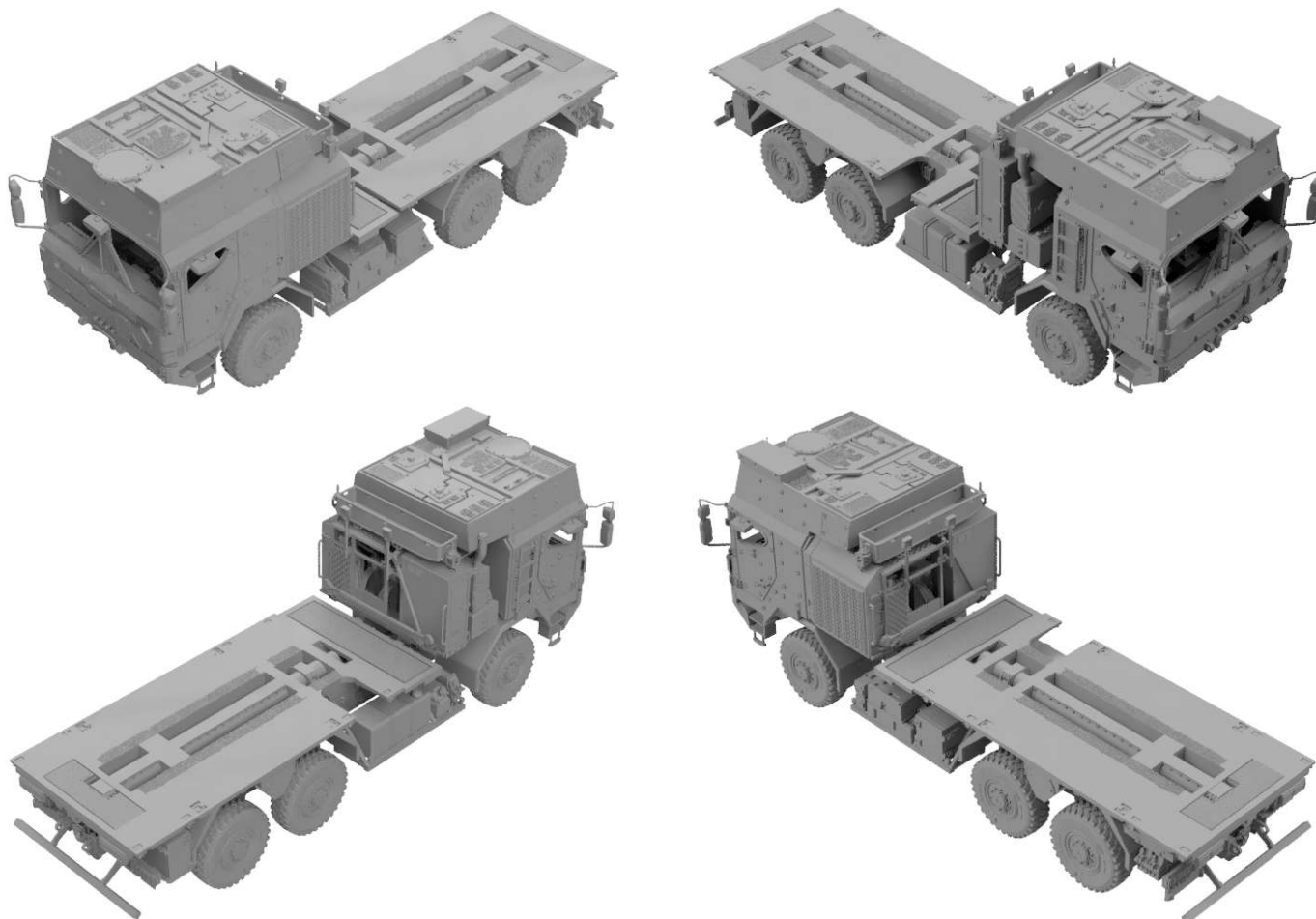
3D-Druck-Varianten & Preise:

1:87	25,00 €
1:72	30,00 €

Bausatzdetails:

Die neuen Kugelgelenkachsen ermöglichen wie bisher die Reifen drehbar mit Stahlachse zu bauen – oder fixiert am Rundgelenk auch eine eingeschlagene Reifenstellung darzustellen. Enthält mehrere Bauteile inkl. Stahlachsen, Scheibenmaterial und Schablone. ABS-RESIN – stabiler, flexibler, deutlich weniger spröde.

GTF 5t – 6x6 (gepanzerte Kabine)



BESCHREIBUNG:

Das Modellvorbild ist das RMMV GTF 5t (Geschütztes Transportfahrzeug) und ist das Rückgrat der logistischen Versorgung in der 5-Tonnen-Nutzlastklasse.

Das GTF 5t ist Teil einer umfassenden Modernisierung der militärischen Logistikflotte. Ein im Juli 2024 geschlossener Rahmenvertrag sieht die Lieferung von bis zu 6.500 Fahrzeugen der UTF-Familie vor. Allein im Januar 2025 wurden weitere 568 Logistikfahrzeuge bestellt, deren Auslieferung bis Ende 2026 geplant ist, um ältere Generationen (wie den MAN KAT1) vollständig zu ersetzen.

Je nach Einsatzszenario beträgt die tatsächliche Nutzlast bis zu 9 Tonnen. Ein Austausch der ungeschützten Kabine gegen eine geschützte Variante (GTF) ist möglich, um die Besatzung bei Bedarf gegen Bedrohungen zu sichern.

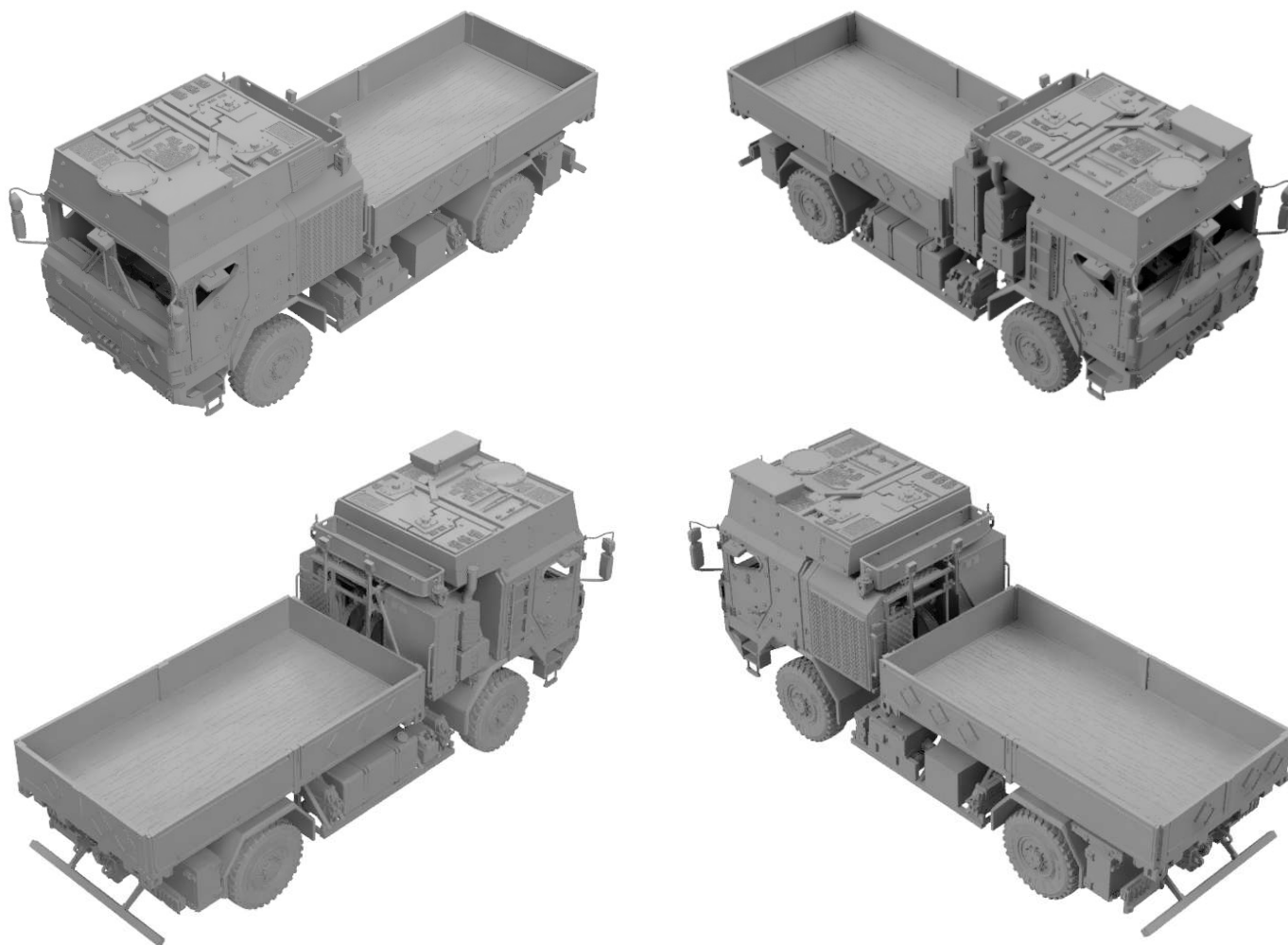
3D-Druck-Varianten & Preise:

1:87	20,00 €
1:72	25,00 €

Bausatzdetails:

Die neuen Kugelgelenkachsen ermöglichen wie bisher die Reifen drehbar mit Stahlachse zu bauen – oder fixiert am Rundgelenk auch eine eingeschlagene Reifenstellung darzustellen. Enthält mehrere Bauteile inkl. Stahlachsen, Scheibenmaterial und Schablone. ABS-RESIN – stabiler, flexibler, deutlich weniger spröde.

GTF 3,5t – 4x4 (gepanzerte Kabine)



BESCHREIBUNG:

Das Modellvorbild ist das RMMV GTF 3,5t (Geschütztes Transportfahrzeug) und ist das neueste und leichteste Mitglied der bewährten HX-Fahrzeugfamilie. Es wurde speziell entwickelt, um die logistische Lücke in der Zuladungsklasse bis 3,5 Tonnen zu schließen und gleichzeitig eine hohe Interoperabilität innerhalb der bestehenden Bundeswehr-Flotte zu gewährleisten.

Um die geforderte Maximalhöhe für den Transport und Einsatz zu wahren, verfügt der 3,5-Tonner über eine fest verbaute Pritsche, die dennoch einen optimalen Laderaum bietet.

Der GTF 3,5t dient primär dem Transport von Versorgungsgütern und Personal in ungeschützten Umgebungen sowie zur Unterstützung logistischer Basiseinheiten.

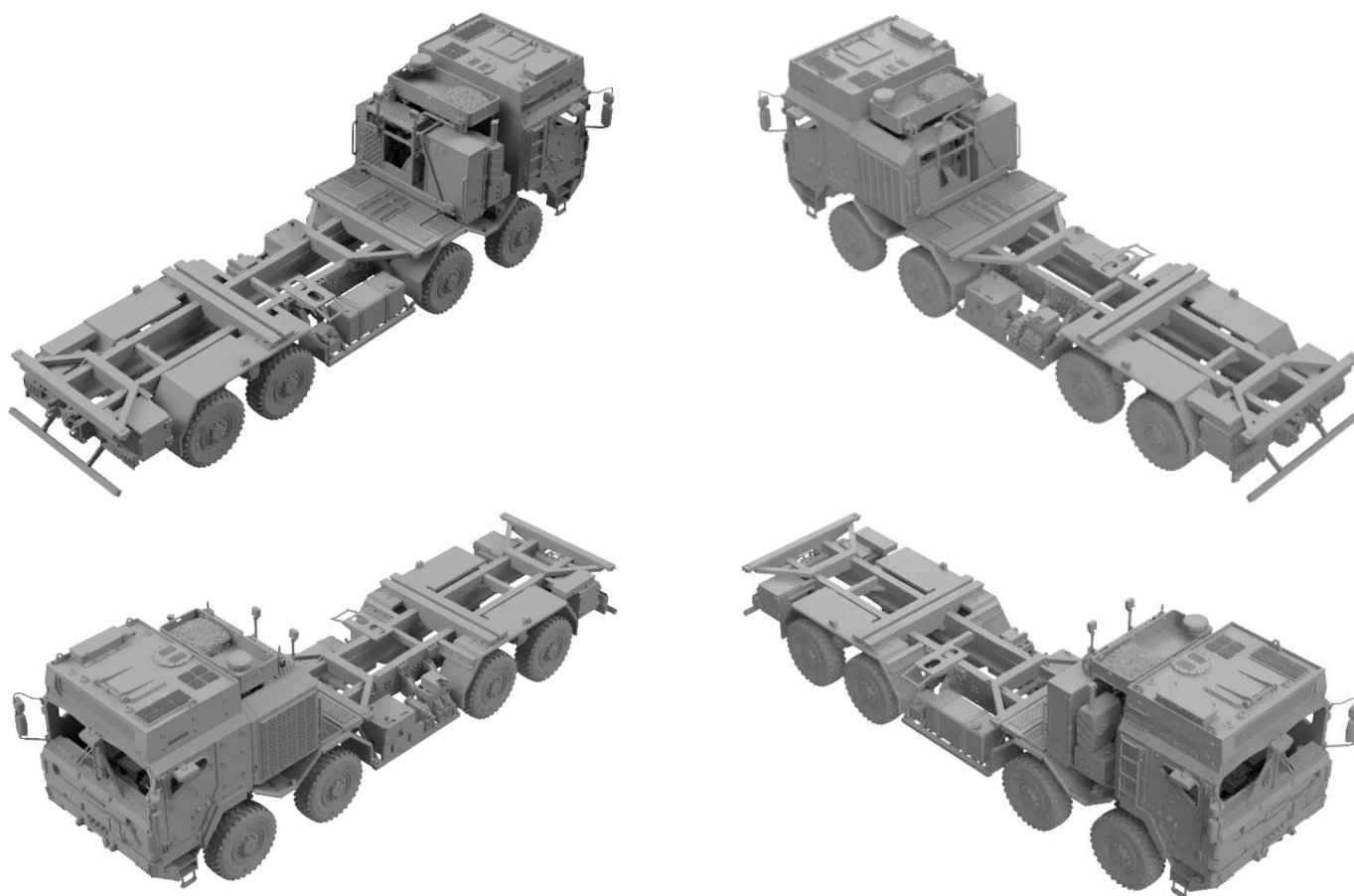
3D-Druck-Varianten & Preise:

1:87	20,00 €
1:72	25,00 €

Bausatzdetails:

Die neuen Kugelgelenkachsen ermöglichen wie bisher die Reifen drehbar mit Stahlachse zu bauen – oder fixiert am Rundgelenk auch eine eingeschlagene Reifenstellung darzustellen. Enthält mehrere Bauteile inkl. Stahlachsen, Scheibenmaterial und Schablone. ABS-RESIN – stabiler, flexibler, deutlich weniger spröde.

HX2 15t – 8x8 (gepanzerte Kabine)



BESCHREIBUNG:

Das Modellvorbild ist das HX2 15t (Geschütztes Transportfahrzeug) und ist ebenfalls ein hochmobiles Allrad-Logistikfahrzeug.

Mit modernen Assistenzsystemen, Rückfahrkameras und Klimatisierung bietet das HX2 15t der Besatzung nicht nur hohe Funktionalität, sondern auch zeitgemäßen Bedienkomfort im Einsatz. In der 15-Tonnen-Klasse bietet das Fahrzeug eine Zuladung von bis zu 18 Tonnen bei einem maximalen Gesamtgewicht von 32 Tonnen.

3D-Druck-Varianten & Preise:

1:87 25,00 €

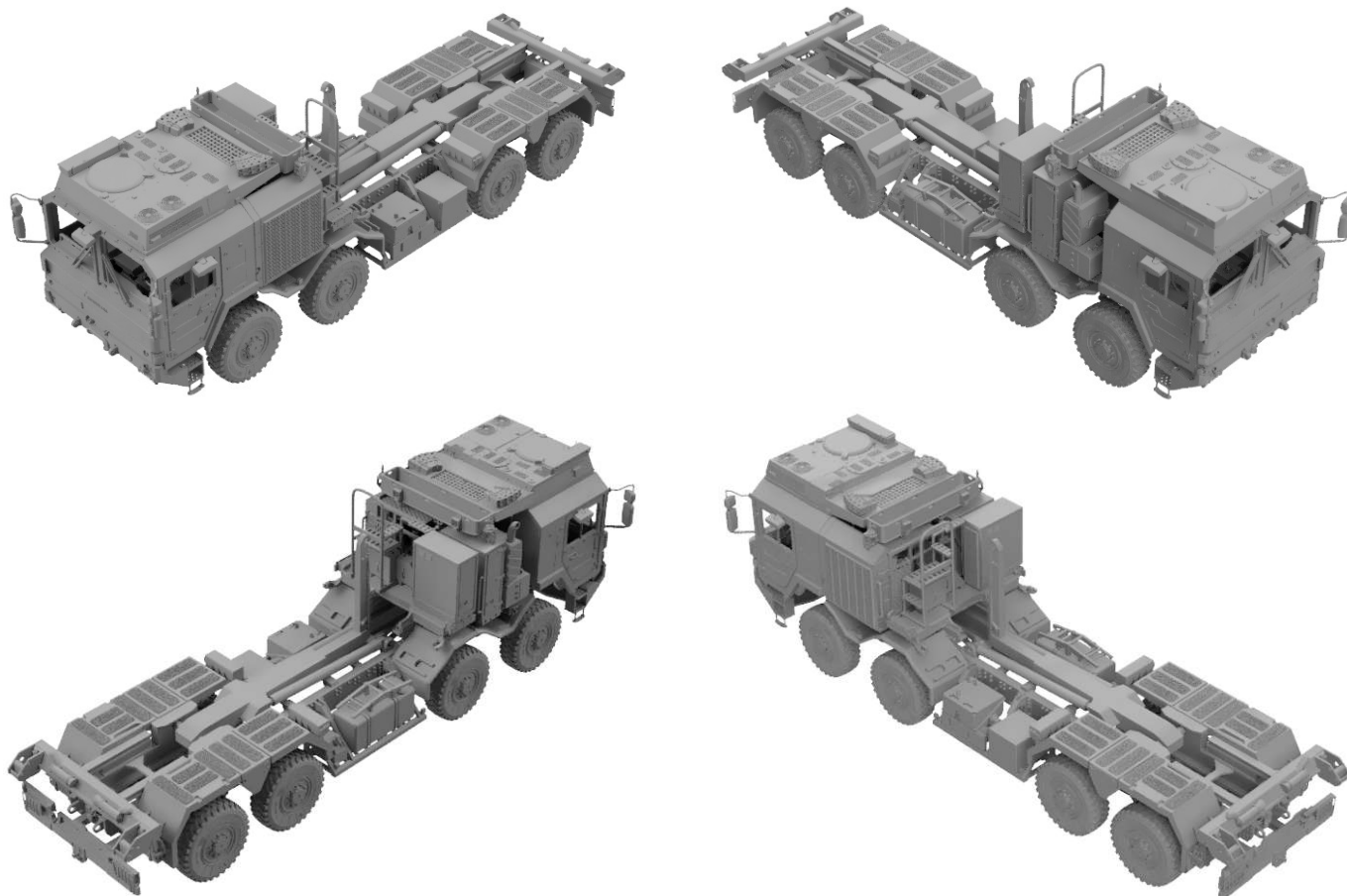
1:72 30,00 €

Ebenfalls als 6x6 und 4x4 Version erhältlich (25,- / 20,-)

Bausatzdetails:

Die neuen Kugelgelenkachsen ermöglichen wie bisher die Reifen drehbar mit Stahlachse zu bauen – oder fixiert am Rundgelenk auch eine eingeschlagene Reifenstellung darzustellen. Enthält mehrere Bauteile inkl. Stahlachsen, Scheibenmaterial und Schablone. ABS-RESIN – stabiler, flexibler, deutlich weniger spröde.

MULTI2 - Wechsellader - 8x8 (ungepanzert)



BESCHREIBUNG:

Das Multi 2 Wechsellersystem (WLS) von RMMV ist ein hochmobiles, geländegängiges Logistikfahrzeug der 15-Tonnen-Zuladungsklasse. Es basiert auf der bewährten HX2-Fahrzeugfamilie und dient dem effizienten Transport von Versorgungsgütern unter Einsatzbedingungen.

Das System ist für eine Nutzlast von 15 Tonnen ausgelegt. Als 8x8-Fahrgestell (vier Achsen, alle angetrieben) bietet es höchste Geländegängigkeit.

Es kann verschiedene Lastaufnahmemittel transportieren, darunter 20-Fuß-ISO-Container, Tankcontainer oder spezielle Funktionsmodule.

Das System ist ein zentraler Baustein für die Versorgungskette moderner Streitkräfte, da es den Umschlag von Gütern ohne zusätzliche Hebezeuge direkt im Einsatzgebiet erlaubt.

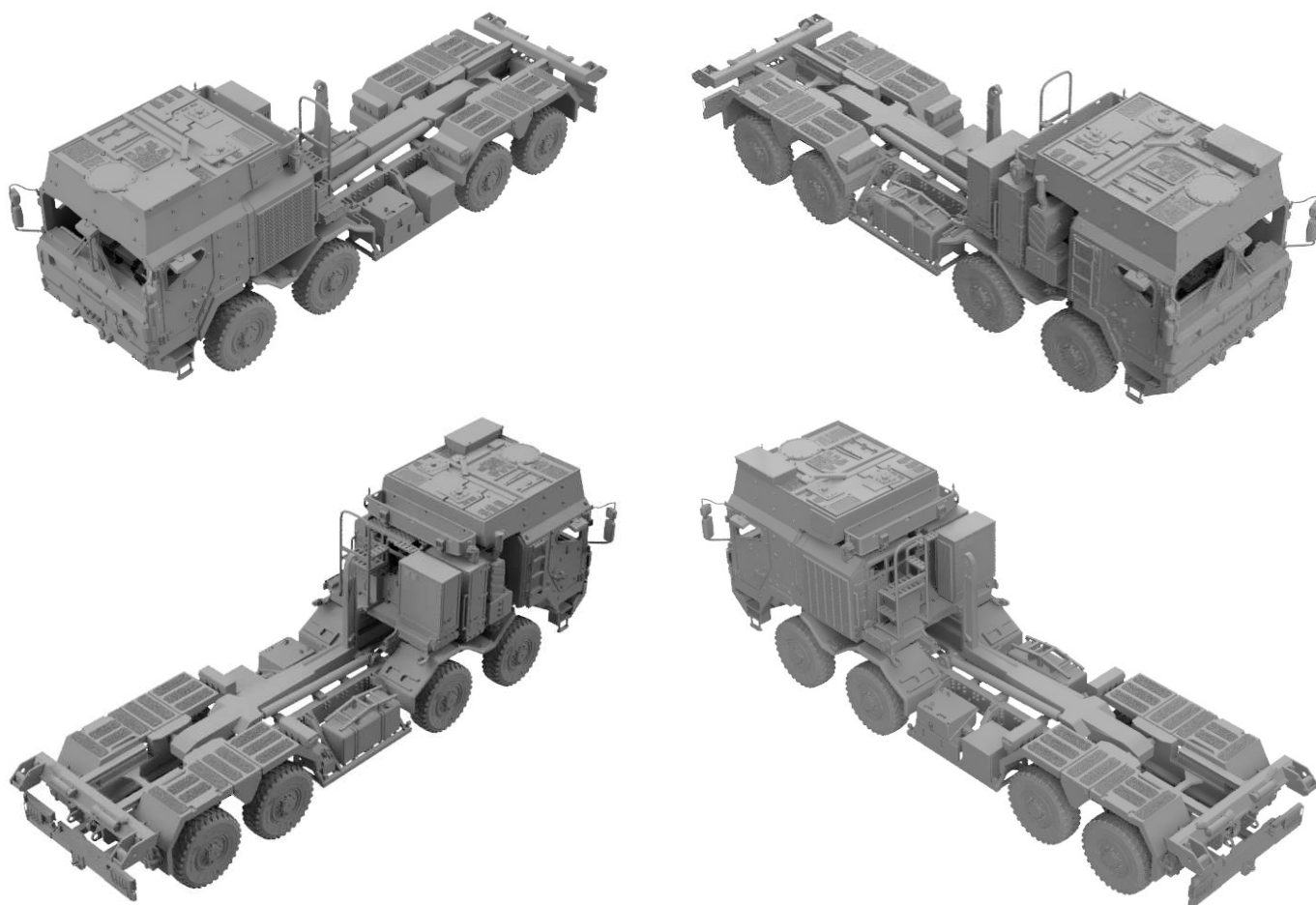
3D-Druck-Varianten & Preise:

1:87	30,00 €
1:72	35,00 €

Bausatzdetails:

Die neuen Kugelgelenkachsen ermöglichen wie bisher die Reifen drehbar mit Stahlachse zu bauen – oder fixiert am Rundgelenk auch eine eingeschlagene Reifenstellung darzustellen. Enthält mehrere Bauteile inkl. Stahlachsen, Scheibenmaterial und Schablone. ABS-RESIN – stabiler, flexibler, deutlich weniger spröde.

MULTI2 - Wechsellader - 8x8 (gepanzert)



BESCHREIBUNG:

Das Multi 2 Wechsellersystem (WLS) als gepanzerte Version von RMMV ist ein hochmobiles, geländegängiges Logistikfahrzeug der 15-Tonnen-Zuladungsklasse. Es basiert auf der bewährten HX2-Fahrzeugfamilie und dient dem effizienten Transport von Versorgungsgütern unter Einsatzbedingungen.

Das System ist für eine Nutzlast von 15 Tonnen ausgelegt. Als 8x8-Fahrgestell (vier Achsen, alle angetrieben) bietet es höchste Geländegängigkeit.

Es kann verschiedene Lastaufnahmemittel transportieren, darunter 20-Fuß-ISO-Container, Tankcontainer oder spezielle Funktionsmodule.

Das System ist ein zentraler Baustein für die Versorgungskette moderner Streitkräfte, da es den Umschlag von Gütern ohne zusätzliche Hebezeuge direkt im Einsatzgebiet erlaubt.

3D-Druck-Varianten & Preise:

1:87	30,00 €
1:72	35,00 €

Bausatzdetails:

Die neuen Kugelgelenkachsen ermöglichen wie bisher die Reifen drehbar mit Stahlachse zu bauen – oder fixiert am Rundgelenk auch eine eingeschlagene Reifenstellung darzustellen. Enthält mehrere Bauteile inkl. Stahlachsen, Scheibenmaterial und Schablone. ABS-RESIN – stabiler, flexibler, deutlich weniger spröde.

AUFBAU-SYSTEME für Wechsellader



Ladungsträger für Wechsellader

Der Ladungsträger verfügt über die Aufnahme für den Haken eines Wechselladesystems wie bspw. der Multi2.

1:87 5,00 €

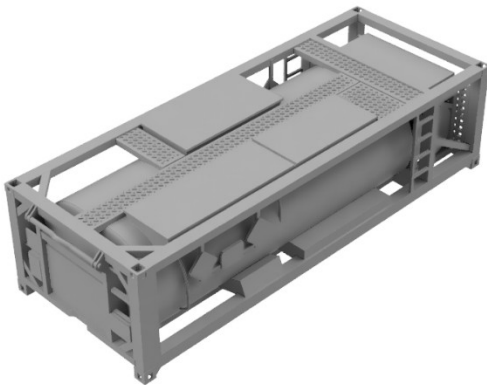
1:72 7,00 €

Pritsche&Plane für Wechsellader

Der Pritsche & Planenaufbau verfügt über die Aufnahme für den Haken eines Wechselladesystems wie bspw. der Multi2.

1:87 10,00 €

1:72 13,00 €



10³ Treibstofftank für Wechsellader

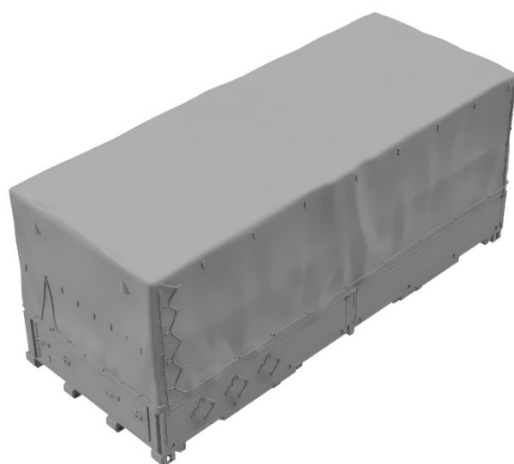
Der Treibstofftank verfügt über die Aufnahme für den Haken eines Wechselladesystems wie bspw. der Multi2.

1:87 10,00 €

1:72 13,00 €

Pritsche & Plane für 8x8, 6x6, 4x4 UTF/GTF/HX2

(Abbildungen zeigen die 8x8 Version)



Pritsche & Plane geschlossen

Die Plane ist von der Pritsche abnehmbar – so kann die Pritsche auch ohne Plane verwendet werden.

1:87 10,00 €

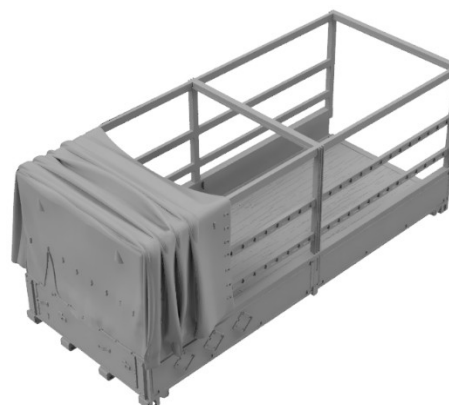
1:72 15,00 €

Pritsche & Plane Seite offen

Die Plane ist abnehmbar. Entweder auf der Fahrer- oder Beifahrerseite geöffnet (bitte bei Bestellung angeben).

1:87 10,00 €

1:72 15,00 €



Pritsche & Plane hinten geöffnet

Die Plane ist von der Pritsche abnehmbar – so kann die Pritsche auch ohne Plane verwendet werden.

1:87 10,00 €

1:72 15,00 €

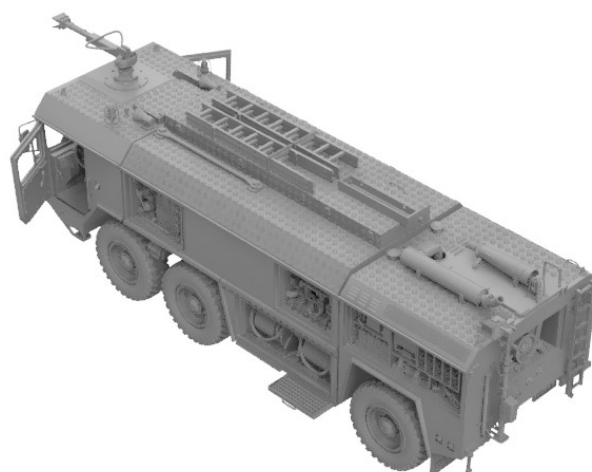
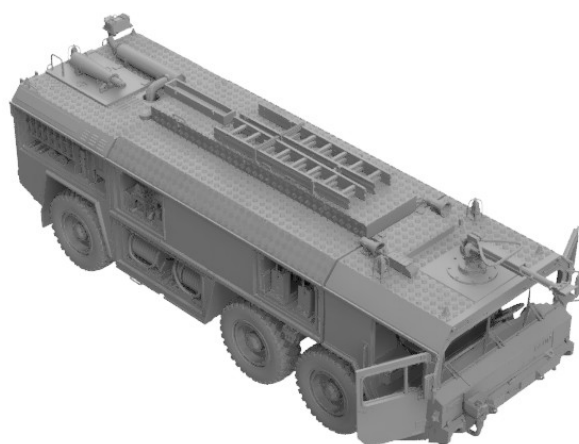
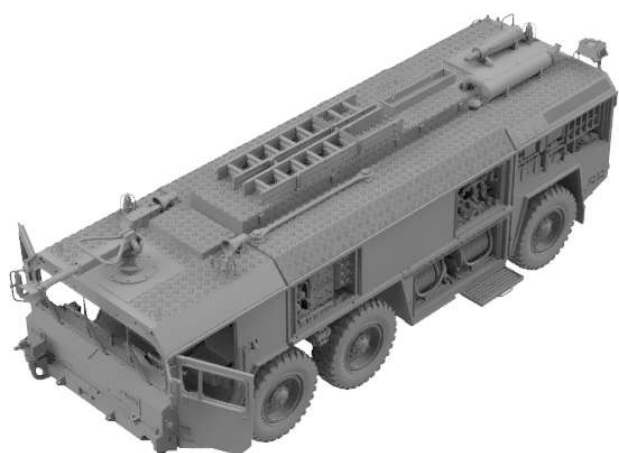
Pritsche & Plane aufgeschobene Plane

Die Plane ist von der Pritsche abnehmbar – so kann die Pritsche auch ohne Plane verwendet werden.

1:87 10,00 €

1:72 15,00 €

FAUN FIKfz 3500



BESCHREIBUNG:

Vorbild dieses Bausatzes ist das Faun FIKfz 3500 (Feuerlösch-Kraftfahrzeug 3500) ist ein schweres Löschfahrzeug der Bundeswehrfeuerwehr, das primär auf Truppenübungsplätzen, Flugplätzen und in Materialdepts eingesetzt wird.

Die Fahrzeuge wurden ab den späten 1980er Jahren in Dienst gestellt. Sie dienen der schnellen Brandbekämpfung, insbesondere bei Bränden mit hoher Brandlast oder auf unbefestigtem Gelände, und verfügen über einen Dachmonitor (Wende- oder Wasserwerfer) mit einer Wurfweite von ca. 40 Metern. Viele Einheiten befinden sich bereits im Ruhestand (a.D.) oder wurden durch modernere Nachfolgemodelle ersetzt.

3D-Druck-Varianten & Preise:

1:87 50,00 €

1:72 55,00 €

Bausatzdetails:

Die neuen Kugelgelenkachsen ermöglichen wie bisher die Reifen drehbar mit Stahlachse zu bauen – oder fixiert am Rundgelenk auch eine eingeschlagene Reifenstellung darzustellen. Enthält mehrere Bauteile inkl. Stahlachsen, Scheibenmaterial und Schablone. ABS-RESIN – stabiler, flexibler, deutlich weniger spröde.

ENOK 6.1 „DSK“1:87 (H0) **25,00 €**

Vorbildbeschreibung: Der LAPV Enok (von engl. „Light Armoured Patrol Vehicle“) ist ein geschütztes Fahrzeug für 2 bis 10 Personen, das zur neu entwickelten LAPV-Fahrzeuggeneration von geschützten Führungs- und Funktionsfahrzeugen (GFF) gehört. Bei der Bundeswehr trägt es den Gattungsnamen „Enok“, ein anderer Name für den Marderhund, und ist in den Varianten LAPV Enok 5.4 und LAPV Enok 6.1 im Einsatz und als Variante 9.5 und 14.8 Verfügbar. Weitere Varianten sind bei Spezialkräften des KSK und polizeilichen Behörden in Verwendung, wie beispielsweise Spezialeinheiten der deutschen Bundespolizei GSG 9. Bei dem Fahrzeug handelt es sich um eine Weiterentwicklung des Bundeswehr-Geländewagens Wolf in seiner Sonder-Schutz-Ausstattung (kurz SSA).

Modellbeschreibung: Das Modell des ENOK 6.1 DSK kann mit Fenstern sowie beweglichen Reifen (1mm Stahldraht erforderlich) versehen werden. Die Außen- bzw. Seitenspiegel werden in ausgeklapptem oder angeklappten Varianten angeklebt. Felgen werden getrennt vom Reifengummi gedruckt. Die Reifengummis werden mit ABS-Flex in schwarz gedruckt für einen noch realistischeren Eindruck. Der Druck des Modells erfolgt in ABS²-Resin mit besonderer Festigkeit und Zähigkeit und weniger spröde als gewöhnliches Photopolymerresin.

ENOK 6.1 (Waffenstation)1:87 (H0) **25,00 €**

Vorbildbeschreibung: Der LAPV Enok (von engl. „Light Armoured Patrol Vehicle“) ist ein geschütztes Fahrzeug für 2 bis 10 Personen, das zur neu entwickelten LAPV-Fahrzeuggeneration von geschützten Führungs- und Funktionsfahrzeugen (GFF) gehört. Bei der Bundeswehr trägt es den Gattungsnamen „Enok“, ein anderer Name für den Marderhund, und ist in den Varianten LAPV Enok 5.4 und LAPV Enok 6.1 im Einsatz und als Variante 9.5 und 14.8 Verfügbar. Weitere Varianten sind bei Spezialkräften des KSK und polizeilichen Behörden in Verwendung, wie beispielsweise Spezialeinheiten der deutschen Bundespolizei GSG 9. Bei dem Fahrzeug handelt es sich um eine Weiterentwicklung des Bundeswehr-Geländewagens Wolf in seiner Sonder-Schutz-Ausstattung (kurz SSA).

Modellbeschreibung: Das Modell des ENOK 6.1 mit Nebelwurfanlage und Waffenstation kann mit Fenstern sowie beweglichen Reifen (1mm Stahldraht erforderlich) versehen werden. Die Außen- bzw. Seitenspiegel werden in ausgeklapptem oder angeklappten Varianten angeklebt. Felgen werden getrennt vom Reifengummi gedruckt. Die Reifengummis werden mit ABS-Flex in schwarz gedruckt für einen noch realistischeren Eindruck. Der Druck des Modells erfolgt in ABS²-Resin mit besonderer Festigkeit und Zähigkeit und weniger spröde als gewöhnliches Photopolymerresin.

ENOK 6.1 (Polizeiversion)1:87 (H0) **25,00 €**

Vorbildbeschreibung: Der LAPV Enok (von engl. „Light Armoured Patrol Vehicle“) ist ein geschütztes Fahrzeug für 2 bis 10 Personen, das zur neu entwickelten LAPV-Fahrzeuggeneration von geschützten Führungs- und Funktionsfahrzeugen (GFF) gehört. Weitere Varianten sind bei Spezialkräften des KSK und polizeilichen Behörden in Verwendung, wie beispielsweise Spezialeinheiten der deutschen Bundespolizei GSG 9. Bei dem Fahrzeug handelt es sich um eine Weiterentwicklung des Bundeswehr-Geländewagens Wolf in seiner Sonder-Schutz-Ausstattung (kurz SSA).

Modellbeschreibung: Die Polizeiversion verfügt über andere Einstiegsleisten und hat die am Heck befindlichen Kästen nicht ebenso wie die taukästen auf dem Dach. Der Druck des Modells erfolgt in ABS²-Resin mit besonderer Festigkeit und Zähigkeit und weniger spröde als gewöhnliches Photopolymerresin.

SSA WOLF 4x4 „Basisversion“1:87 (H0) **25,00 €**

Modellbeschreibung: Das Modell des SSA WOLF (alle Versionen) kann mit Fenstern sowie beweglichen Reifen (1mm Stahldraht (wird mitgeliefert)) versehen werden. Die Außen- bzw. Seitenspiegel werden angedruckt geliefert (sowie Ersatzspiegel zusätzlich). Die Reifengummis werden mit ABS-Resin in schwarz gedruckt. Der Druck des Modells erfolgt in ABS²-Resin mit besonderer Festigkeit und Zähigkeit und weniger spröde als gewöhnliches Photopolymerresin. Zusätzlich sind optionale Bauteile enthalten: Tarnkreuz, Schmutzfänger hinten, Frontstoßstange (Rohr), Ersatzreifen.

SSA WOLF 4x4 „SAN-Version“

1:87 (H0) 25,00 €

Modellbeschreibung: Das Modell des SSA WOLF (alle Versionen) kann mit Fenstern sowie beweglichen Reifen (1mm Stahldraht (wird mitgeliefert)) versehen werden. Die Außen- bzw. Seitenspiegel werden angedruckt geliefert (sowie Ersatzspiegel zusätzlich). Die Reifengummis werden mit ABS-Resin in schwarz gedruckt. Der Druck des Modells erfolgt in ABS²-Resin mit besonderer Festigkeit und Zähigkeit und weniger spröde als gewöhnliches Photopolymerresin. Zusätzlich sind optionale Bauteile enthalten: Tarnkreuz, Schmutzfänger hinten, Frontstoßstange (Rohr), Ersatzreifen.

SSA WOLF 4x4 „Feldjäger“

1:87 (H0) 25,00 €

Modellbeschreibung: Das Modell des SSA WOLF (alle Versionen) kann mit Fenstern sowie beweglichen Reifen (1mm Stahldraht (wird mitgeliefert)) versehen werden. Die Außen- bzw. Seitenspiegel werden angedruckt geliefert (sowie Ersatzspiegel zusätzlich). Die Reifengummis werden mit ABS-Resin in schwarz gedruckt. Der Druck des Modells erfolgt in ABS²-Resin mit besonderer Festigkeit und Zähigkeit und weniger spröde als gewöhnliches Photopolymerresin. Zusätzlich sind optionale Bauteile enthalten: Tarnkreuz, Schmutzfänger hinten, Frontstoßstange (Rohr), Ersatzreifen.

SSA WOLF 4x4 „RST Kleinstörer“1:87 (H0) 25,00 €

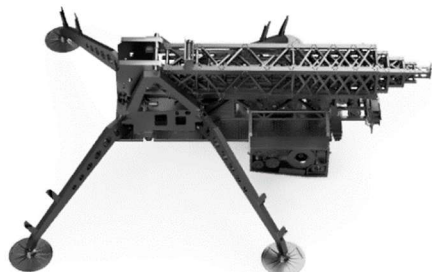
Modellbeschreibung: Das Modell des SSA WOLF (alle Versionen) kann mit Fenstern sowie beweglichen Reifen (1mm Stahldraht (wird mitgeliefert)) versehen werden. Die Außen- bzw. Seitenspiegel werden angedruckt geliefert (sowie Ersatzspiegel zusätzlich). Die Reifengummis werden mit ABS-Resin in schwarz gedruckt. Der Druck des Modells erfolgt in ABS²-Resin mit besonderer Festigkeit und Zähigkeit und weniger spröde als gewöhnliches Photopolymerresin. Zusätzlich sind optionale Bauteile enthalten: Tarnkreuz, Schmutzfänger hinten, Frontstoßstange (Rohr), Ersatzreifen.

GREENLINER 2 – „Fleckliner“ (noch ohne Abbildung)1:87 (H0) 25,00 €**WOLF 2 „Erprobungsfahrzeug“**1:87 (H0) 25,00 €

Modellbeschreibung: Das Modell des WOLF 2 kann mit Fenstern sowie beweglichen Reifen (1mm Stahldraht (wird mitgeliefert)) versehen werden. Die Außen- bzw. Seitenspiegel werden angedruckt geliefert (sowie Ersatzspiegel zusätzlich). Die Reifengummis werden mit ABS-Resin in schwarz gedruckt. Der Druck des Modells erfolgt in ABS²-Resin mit besonderer Festigkeit und Zähigkeit und weniger spröde als gewöhnliches Photopolymerresin. Zusätzlich sind optionale Bauteile enthalten: Tarnkreuz, Seilwinde, Ersatzspiegel, Benzinkanister, Kollenenflagen.

SYSTEMAUFsätze

AMA40 – MASTTRÄGER (EloKa „HORNISSE“ / RiFu)

1:87 (H0) **50,00 €**

Vorbildbeschreibung: Das EloKa System „Hornisse“ ist auf einem AMA-40m Mastträger aufgebaut. Es gibt die Versionen EloKa sowie RiFu (Antennenaufbau statt Raumwelle). Auf den Bildern ist die EloKa Version abgebildet – in der RiFu Version entfallen die Seitenkästen (die wahlweise eingefahren oder ausgefahren bzw. offen oder geschlossen dargestellt werden können) es kommen Steuerkonsolen am Mast hinzu sowie eine andere Steuerung am Heck des Modells.

Modellbeschreibung: Der Mast des Modells kann frei gestaltet werden – eingefahren oder ausgefahren ebenso wie die Ausleger die entweder aufgebaut oder eingeklappt dargestellt werden können. Während dem Transport sind die Standteller auf den Auslegern verbracht. Der Druck des Modells erfolgt in ABS²-Resin mit besonderer Festigkeit und Zähigkeit und weniger spröde als gewöhnliches Photopolymerresin.

U3V BRUNNENBOHRER (nur Aufbau ohne LKW)

1:87 (H0) **40,00 €**

Vorbildbeschreibung: Das erste Brunnenbohrgerät U3V hatte die Bundeswehr bereits im Jahre 1996 bei der Firma E+M Brunnenbau und Bohrtechnik GmbH beschafft. Für das vollhydraulische Universal-Bohrgeräte, das für alle Bohrverfahren geeignet ist, wurde ein Lkw 15t mit gl. KAT I A1 (8x8) als Trägerfahrzeug verwendet. Das Brunnenbohrgerät war ebenfalls in der 4. Kompanie (Pioniermaschinenkompanie) des Panzerpionierbataillon 4 stationiert und kam u.a. im Rahmen des deutschen KFOR-Kontingents zum Einsatz. Die niederländischen Streitkräfte beschafften ein baugleiches Fahrzeug, welches die Baumaschinengruppe der 13. Panzerpionierkompanie in Bosnien-Herzegowina einsetzte. Darüber hinaus kam es im Irak zum Einsatz.

Modellbeschreibung: Der Mast des Modells kann beweglich montiert werden, ebenso der Kranarm des Mastes. Natürlich kann auch eine fixierte Position dargestellt werden. Die beweglichen Teile können einfach zusammengesteckt werden. Der Druck des Modells erfolgt in ABS²-Resin mit besonderer Festigkeit und Zähigkeit und weniger spröde als gewöhnliches Photopolymerresin.

TRML-2D RADARSYSTEM

1:87 (H0) **40,00 €**



Vorbildbeschreibung: Die Reichweite des Radars des TRML-2D liegt bei 60 km. Das NBR überwacht den Luftraum bei Tag und Nacht. Es ortet, identifiziert und meldet Luftfahrzeuge in niedrigen und mittleren Flughöhen, erstellt eine feuerleitfähige Gesamtluftlage und speist diese in den Aufklärungsverbund ein. Es empfängt und sendet alle für den Flugabwehreinsatz wichtigen Befehle und Informationen über das Führungs- und Informationssystem zur rechnergestützten Operationsführung in Stäben 2/1 (HEROS 2/1) und zukünftig über das Führungsinformationssystem Heer. Das NBR ergänzt die Luftlage des Luftraumüberwachungsradar im Aufklärungsverbund um die Luftlagedaten aus dem Nahbereich. Die besonderen Fähigkeiten sind das Orten und Identifizieren von Luftfahrzeugen im Tiefstflug. Die Besatzung besteht aus drei Soldaten, deren Aufgaben denen im Luftraumüberwachungsradar entsprechen.

Modellbeschreibung: Der Druck des Modells erfolgt in ABS²-Resin mit besonderer Festigkeit und Zähigkeit und weniger spröde als gewöhnliches Photopolymerresin.

TRML-3D RADARSYSTEM (nur Aufbau ohne LKW)

1:87 (H0) **40,00 €**



Vorbildbeschreibung: Die Reichweite des Radars des TRML-3D bei 200 km. Das NBR überwacht den Luftraum bei Tag und Nacht. Es ortet, identifiziert und meldet Luftfahrzeuge in niedrigen und mittleren Flughöhen, erstellt eine feuerleitfähige Gesamtluftlage und speist diese in den Aufklärungsverbund ein. Es empfängt und sendet alle für den Flugabwehreinsatz wichtigen Befehle und Informationen über das Führungs- und Informationssystem zur rechnergestützten Operationsführung in Stäben 2/1 (HEROS 2/1) und zukünftig über das Führungsinformationssystem Heer. Das NBR ergänzt die Luftlage des Luftraumüberwachungsradar im Aufklärungsverbund um die Luftlagedaten aus dem Nahbereich. Die besonderen Fähigkeiten sind das Orten und Identifizieren von Luftfahrzeugen im Tiefstflug. Die Besatzung besteht aus drei Soldaten, deren Aufgaben denen im Luftraumüberwachungsradar entsprechen.

Modellbeschreibung: Der Druck des Modells erfolgt in ABS²-Resin mit besonderer Festigkeit und Zähigkeit und weniger spröde als gewöhnliches Photopolymerresin.

TRML-4D RADARSYSTEM (IRIS-T VERBUND)

1:87 (H0) **35,00 €**



Vorbildbeschreibung: Die Version TRML-4D wurde 2018 von Hensoldt auf der Eurosatory vorgestellt und sollte 2020 an die ersten Kunden ausgeliefert werden. Das mit einem Active-Electronically-Scanned-Array-System arbeitende Radar soll nach Herstellerangaben auch schwer zu ortende Luftziele wie schwebende Helikopter oder tieffliegende Marschflugkörper erkennen können. Das gegenüber den Vorgängern leistungsgesteigerte System soll in der Lage sein, 1500 Ziele bis auf 250 km zu orten.

Modellbeschreibung: Das Modell kann beweglich gebaut werden – der Radarschirm lässt sich hochklappen und drehen zudem sind die Hubzylinder beweglich – es kann aber auch in gewünschter Position fest verklebt werden, je nach Einsatzzweck. Der Druck des Modells erfolgt in ABS²-Resin mit besonderer Festigkeit und Zähigkeit und weniger spröde als gewöhnliches Photopolymerresin.

IRIS-T SLM (IRIS-T Verbund, Waffenträger)

1:87 (H0) **35,00 €** / 1:35 (H0) **70,00 €**



Vorbildbeschreibung: Der Starter (auch Launcher bezeichnet) ist das unbemannte Startgerät. Dieser ist mit acht IRIS-T SLM-Lenkflugkörpern bestückt. Die Lenkflugkörper befinden sich in Transport- und Abschussbehältern und werden vertikal aus diesen gestartet. Alle Launcher sind mit Waffenleitreechner, Generator und Antennen ausgerüstet, sodass sie bis zu 20 km vom TOC entfernt aufgestellt werden können. Der Starter ist zehn Minuten nach Erreichen der Stellung vollautomatisch ausnivelliert und feuerbereit. Um eine Mehrfachzielbekämpfung zu gewährleisten, können die Lenkflugkörper in schneller Schussfolge gestartet werden. Der Nachladevorgang dauert etwa 15 Minuten.

Modellbeschreibung: Das Modell kann beweglich gebaut werden – der Kanister/POD-Bereich lässt sich hochklappen und der Hubzylinder ist beweglich – es kann aber auch in gewünschter Position fest verklebt werden, je nach Einsatzzweck. Die Stützen können wahlweise eingefahren oder ausgefahren verklebt werden (beide Varianten sind enthalten). Die ausgefahrene Version besteht auf je zwei teilen so dass auch Geländeunebenheiten bspw. im Dioramabau ausgeglichen werden können. Der Druck des Modells erfolgt in ABS²-Resin mit besonderer Festigkeit und Zähigkeit und weniger spröde als gewöhnliches Photopolymerresin.

IRIS-T TOC (IRIS-T Systemverbund, Tactical-Operation-Command)1:87 (H0) **35,00 €**

Vorbildbeschreibung: Das Tactical Operations Center (TOC) ist der zentrale Feuerleitstand einer IRIS-T SLM-Feuereinheit. Von hier aus führen die Operateure den Feuerkampf, wobei sie auch Anweisungen von einem übergeordneten Gefechtsstand erhalten können. Die Anbindung an die weiteren Systemelemente erfolgt über Funkverbindung oder Lichtwellenleiter. Zudem bietet das TOC die zur Anbindung an übergeordnete Führungs- oder Informationsstrukturen notwendigen Datenschnittstellen und Kommunikationsmöglichkeiten. Diese nach außen führende Anbindung kann real-time oder non-real-time erfolgen

Modellbeschreibung: Das Modell kann offen oder geschlossen gebaut werden – Es sind alle Teile enthalten um frei wählen zu können in welcher Aufbauart das Modell gebaut wird – die Tür kann geschlossen oder geöffnet dargestellt werden – mit oder ohne Treppenleiter usw., je nach Einsatzzweck. Der Druck des Modells erfolgt in ABS²-Resin mit besonderer Festigkeit und Zähigkeit und weniger spröde als gewöhnliches Photopolymerresin.

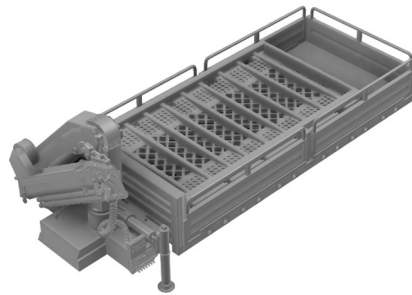
IRIS-T (Transportrahmen 2er-Set)1:87 (H0) **10,00 €**

Vorbildbeschreibung: Das Nachladen des Launcher erfolgt über ein Versorgungsfahrzeug das jeweils einen 4er-Pod in einem Transportrahmen enthält.

Modellbeschreibung: Der Druck des Modells erfolgt in ABS²-Resin mit besonderer Festigkeit und Zähigkeit und weniger spröde als gewöhnliches Photopolymerresin.

IRIS-T (Nachladeaufbau 8x8) (nur Aufsatz ohne 8x8 LKW)

1:87 (H0) **15,00 €**

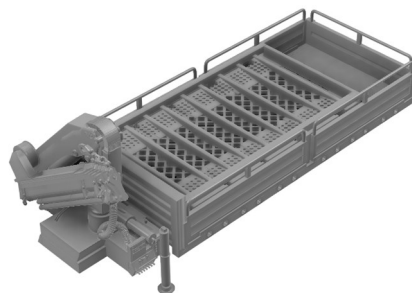


Vorbildbeschreibung: Das Nachladen des Launcher erfolgt über ein Versorgungsfahrzeug das jeweils einen 4er-Pod in einem Transportrahmen enthält. Dieses Modell enthält den Aufbau für einen 8x8 LKW sowie den Ladekran in eingefahrenem Zustand.

Modellbeschreibung: Der Druck des Modells erfolgt in ABS²-Resin mit besonderer Festigkeit und Zähigkeit und weniger spröde als gewöhnliches Photopolymerresin.

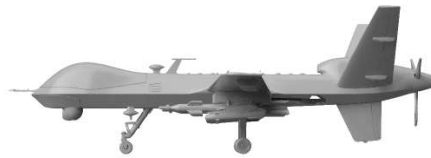
IRIS-T (Nachladeaufbau 8x8) (nur Aufsatz ohne 8x8 LKW)

1:87 (H0) **15,00 €**

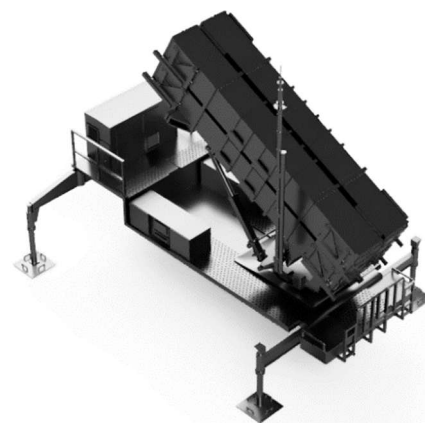
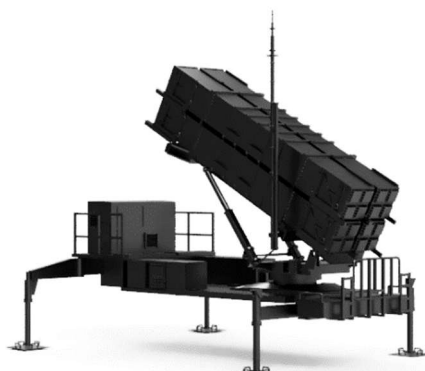
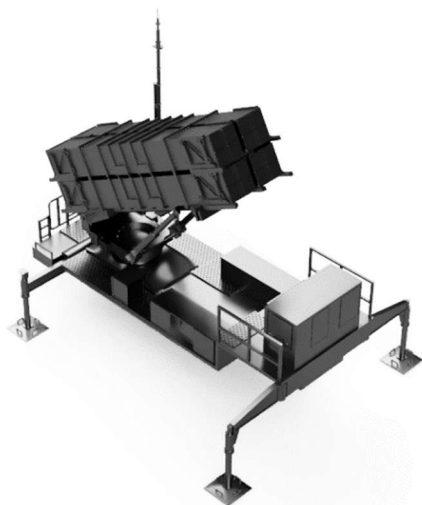


Vorbildbeschreibung: Das Nachladen des Launcher erfolgt über ein Versorgungsfahrzeug das jeweils einen 4er-Pod in einem Transportrahmen enthält. Dieses Modell enthält den Aufbau für einen 8x8 LKW sowie den Ladekran in eingefahrenem Zustand.

Modellbeschreibung: Der Druck des Modells erfolgt in ABS²-Resin mit besonderer Festigkeit und Zähigkeit und weniger spröde als gewöhnliches Photopolymerresin.

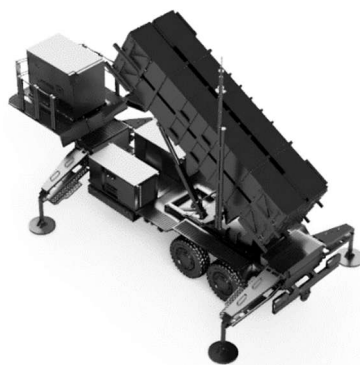
MQ-9 „Reaper“ Drone1:87 (H0) **35,00 €**

Modellbeschreibung: Der Druck des Modells erfolgt in ABS²-Resin mit besonderer Festigkeit und Zähigkeit und weniger spröde als gewöhnliches Photopolymerresin. Der Bausatz besteht aus mehreren Bauteilen – es sind von jedem Raketentyp 4 Bauteile vorhanden – so kann die Beladung frei gewählt werden.

PATRIOT (PAC4/PAC6) (DE-Version)1:87 (H0) **50,00 €**

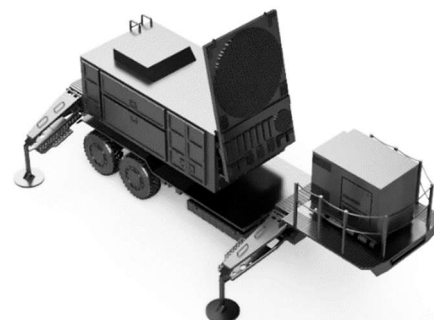
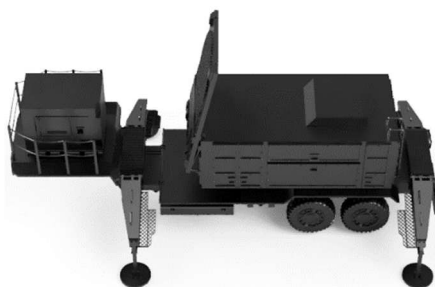
Vorbildbeschreibung: Die Bundeswehr rüstete ab 1989 die zwölf Flugabwehrraketensstaffeln der Luftwaffe mit Patriot aus. Die eingeführten Systeme sind ausschließlich auf Lkw des Herstellers MAN montiert und mit deutschem Beistellgerät (Stromversorgungs-, Funk- und Klimaanlage) versehen. Zusätzliche 24 von den USA finanzierte Systeme (ebenfalls in deutscher Version) wurden im Rahmen des Patriot-Roland-Abkommens betrieben. Nach dem Auslaufen des Abkommens hat die Luftwaffe die US-amerikanischen Systeme in ihren Bestand übernommen. Zu diesem Zeitpunkt hatte die Bundeswehr 30 Staffeln mit 2550 MIM-104A-Lenkflugkörpern im Bestand. Nach mehreren Umstrukturierungen und Reduzierungen waren seit dem 1. Januar 2006 insgesamt 24 Staffeln im operativen Einsatz – bei einem vermuteten Gesamtbestand von 192 Startgeräten. Zwischen 2008 und 2010 wurden 13 Staffeln auf Stand MIM-104F PAC-3 umgerüstet und es wurden zusätzlich moderne PAC-3 Cost Reduction Initiative (CRI) Lenkflugkörper beschafft. Im Jahr 2020 verfügte das Flugabwehrraketengeschwader 1 noch über 12 Staffeln.

Modellbeschreibung: Das Modell kann durch die Einzelteile in verschiedenen Positionen gebaut werden – Es sind alle Teile enthalten um frei wählen zu können in welcher Aufbauart das Modell gebaut wird. Getragen wird das System von einem 8x8 LKW. Der Druck des Modells erfolgt in ABS²-Resin mit besonderer Festigkeit und Zähigkeit und weniger spröde als gewöhnliches Photopolymerresin.

PATRIOT MIM-104 (PAC4/PAC6) (US-Version)1:87 (H0) **50,00 €**

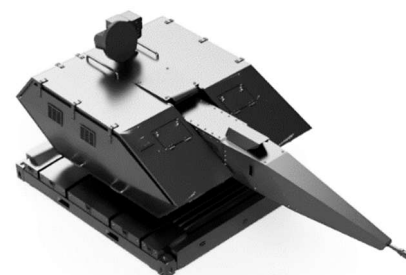
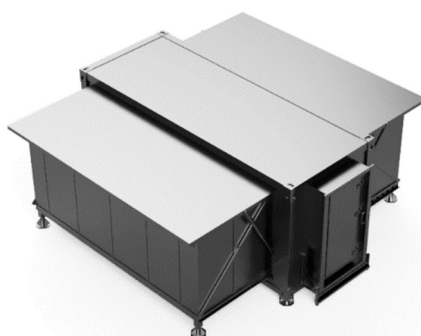
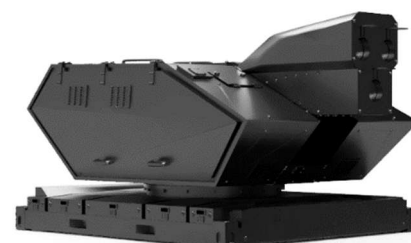
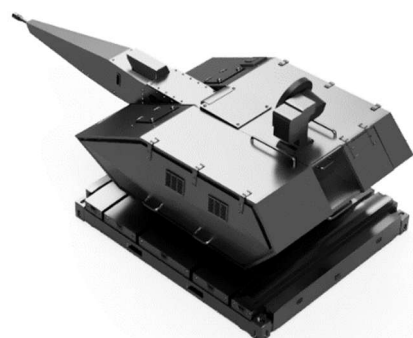
Vorbildbeschreibung: MIM-104 Patriot ist ein US-amerikanisches bodengestütztes Flugabwehrraketensystem zur Abwehr von Flugzeugen, Marschflugkörpern und ballistischen Mittelstreckenraketen. Patriot wird z. T. als Apronym übersetzt mit: Phased Array Tracking Radar to Intercept On Target. Die Patriot wurde ab 1984 bei einer Vielzahl von Streitkräften eingeführt, einschließlich der Bundeswehr und in Zukunft auch in der Schweizer Armee. Das System bildet das Rückgrat der Luftverteidigung vieler Staaten.

Modellbeschreibung: Das Modell kann durch die Einzelteile in verschiedenen Positionen gebaut werden – Es sind alle Teile enthalten um frei wählen zu können in welcher Aufbauart das Modell gebaut wird. Der Druck des Modells erfolgt in ABS²-Resin mit besonderer Festigkeit und Zähigkeit und weniger spröde als gewöhnliches Photopolymerresin.

PATRIOT AN/MPQ-53 RADARSYSTEM (US)1:87 (H0) **50,00 €**

Vorbildbeschreibung: Bei der ersten Ausführung der MIM-104 kommt das AN/MPQ-53-Multifunktionsradar zur Anwendung. Dieses dient zur Erfassung, Identifizierung und Bekämpfung von Luftzielen. Es verwendet eine Phased-Array-Antenne mit 5161 Phasenschiebern und funktioniert nach dem Prinzip der passiven, frequenzgesteuerten Phased-Array-Antennen (PESA).

Modellbeschreibung: Das Modell kann durch die Einzelteile in verschiedenen Positionen gebaut werden – Es sind alle Teile enthalten um frei wählen zu können in welcher Aufbauart das Modell gebaut wird. Der Druck des Modells erfolgt in ABS²-Resin mit besonderer Festigkeit und Zähigkeit und weniger spröde als gewöhnliches Photopolymerresin.

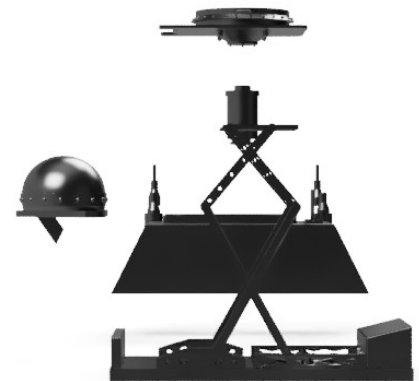
MANTIS (SYSTEM, 3x Kanone, 1x Radar, 1x Laser, 1x Podwerfer, 1x TOC)1:87 (H0) **85,00 €**

Vorbildbeschreibung: Das MANTIS ist ein stationäres Luft-Nahbereichs-Flugabwehrsystem (englisch Short Range Air Defense, kurz SHORAD). Neben den klassischen Zielen der Flugabwehr, wie Flugzeugen und Hubschraubern, kann es sowohl gegen kleine Ziele wie Drohnen/UAVs und Lenk Waffen als auch gegen sogenannte RAM-Ziele (Raketen, Artilleriegeschosse und Mörser) eingesetzt werden. Der Name MANTIS setzt sich zusammen aus den Anfangsbuchstaben der englischsprachigen Bezeichnung Modular, Automatic and Network capable Targeting and Interception System, welches die grundlegenden Eigenschaften des Systems beschreibt. Rheinmetall Air Defence vermarktet das System international unter der geschützten Bezeichnung MANTIS NBS C-RAM.

Modellbeschreibung: Das Modell kann durch die Einzelteile in verschiedenen Positionen gebaut werden – Es sind alle Teile enthalten um frei wählen zu können in welcher Aufbauart das Modell gebaut wird. Enthalten sind alle zum System gehörenden Einheiten. Der Druck des Modells erfolgt in ABS²-Resin mit besonderer Festigkeit und Zähigkeit und weniger spröde als gewöhnliches Photopolymerresin.

EMU EloKa SYSTEM (ATF DINGO AUFBAU)

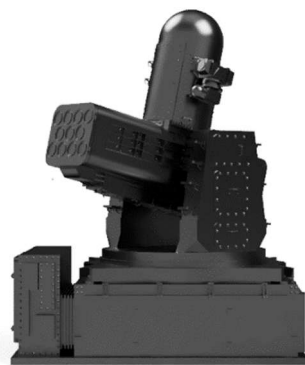
1:87 (H0) **10,00 €**



Passend für bspw. Herpa Dingo. Bausatz enthält 1x komplett (eingefahren) und 1x alle Teile für den ausgefahrenen Zustand.

SeaRAM

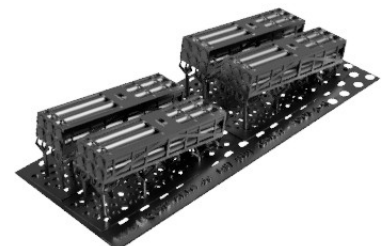
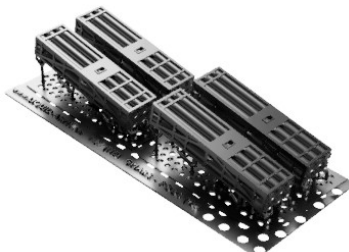
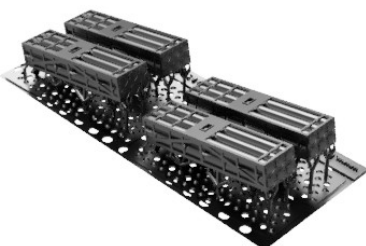
1:87 (H0) **20,00 €**



SeaRAM Modell aus mehreren Bauteilen – kann in beliebiger Position dargestellt werden.

GMARS – Nachladepods / Ersatzpods (4x)

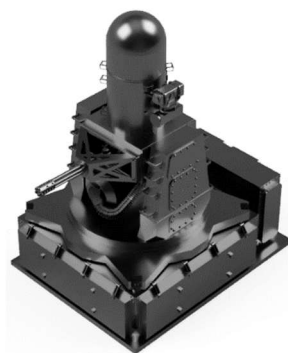
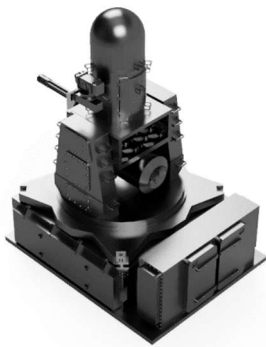
1:87 (H0) **10,00 €**



Nachladepods für GMARS – bspw. für Darstellung Transportfahrzeug mit 4 Nachladepods.

PHALANX

1:87 (H0) **20,00 €**



PHALANX Modell aus mehreren Bauteilen – kann in beliebiger Position dargestellt werden (oder auch verladen auf bspw. OSHKOSH HEMTT 8x8).

GMARS

1:87 (H0) **35,00 €**



Aufsatz „GMARS“ (im Beispiel auf einem HX3 8x8 (LKW nicht enthalten!)). Die Ladekräne (vorne) können ausgefahren werden. Die Pods können eingeschoben oder auch beliebig dargestellt werden.

TANKWAGENAUFSATZ – HX 8x8 (ohne abgebildeten LKW)

1:87 (H0) **20,00 €**



Aufsatz „Tankwagen“ (im Beispiel auf einem HX 8x8 (LKW nicht enthalten!)).

SONSTIGES

FM-KABINE TYP1 (3er-Set)

1:87 (H0) 15,00 €



Beschreibung des Materials, Bausatzes, Skill-Niveau für das Zusammenbauen... folgt ...
 Die Kabine gibt es wahlweise mit offener oder geschlossener Tür – mit und ohne Vernietung sowie mit und ohne Verzurrketten.

FM-KABINE TYP2 (3er-Set)

1:87 (H0) 20,00 €



Beschreibung des Materials, Bausatzes, Skill-Niveau für das Zusammenbauen...
 Die Kabine gibt es wahlweise mit offener oder geschlossener Tür sowie Fenstern – mit und ohne Verzurrketten.

DSB-6m Schlauchboot

1:87 (H0) 5,00 €



Beschreibung des Materials, Bausatzes, Skill-Niveau für das Zusammenbauen...
Mit oder ohne Motor ...

AUFBAU VW-Bulli

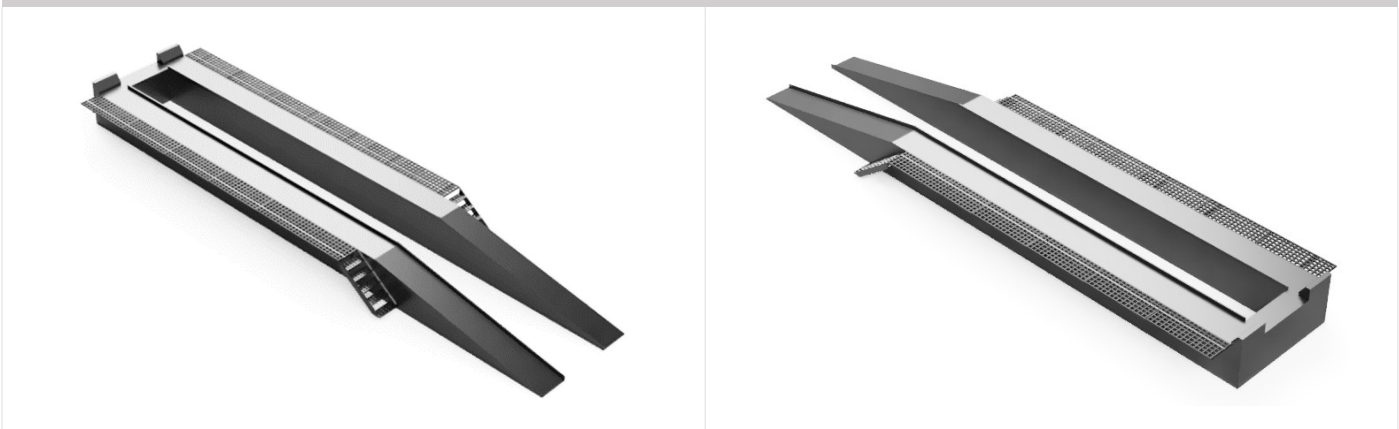
1:87 (H0) 5,00 €



Aufbau für VW Transporter

AUFFAHRRAMPE, WARTUNGSRAMPE

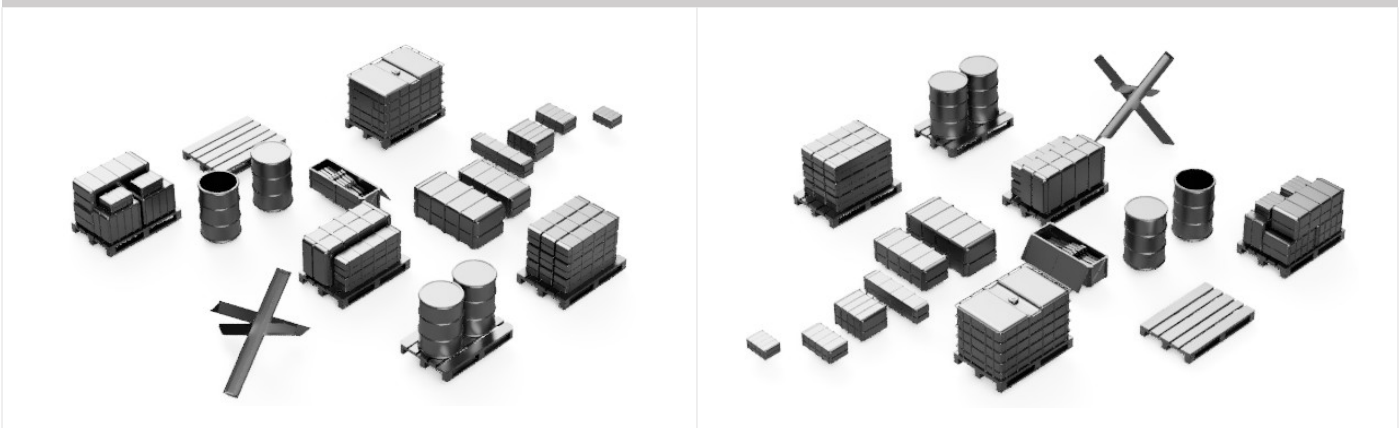
1:87 (H0) 15,00 €



Beschreibung des Materials, Bausatzes, Skill-Niveau für das Zusammenbauen...folgt...

DEKORATION

1:87 (H0) 15,00 €

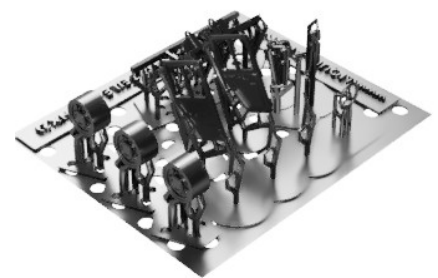
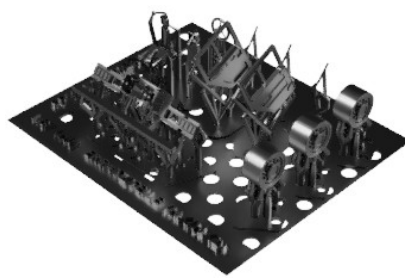
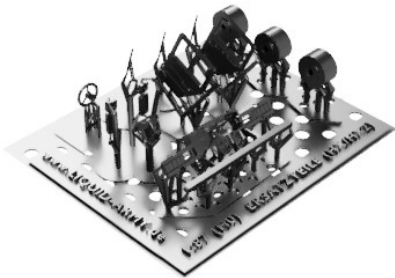


Verschiedene Dekorationsobjekte für Modelle und Diorama

ERSATZTEILE

ERSATZTEIL-SET: HX 8x8 / HX2 8x8

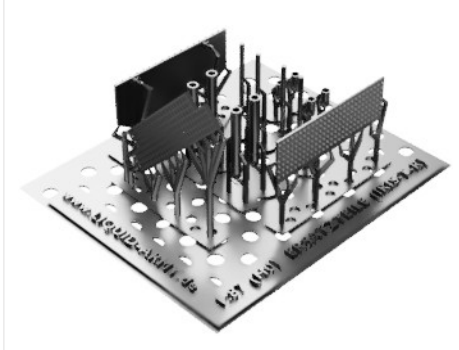
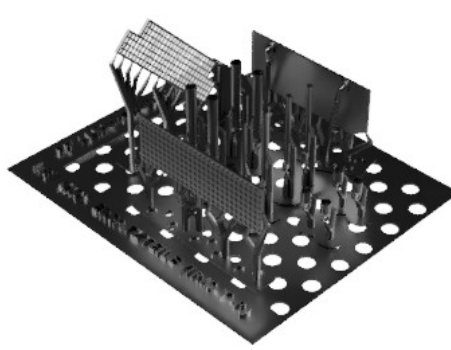
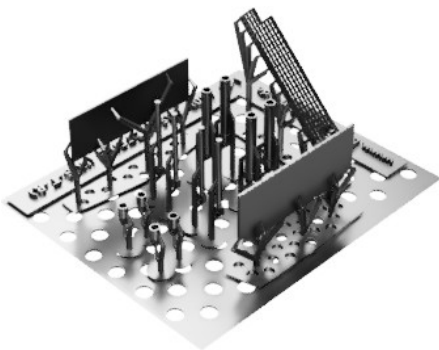
1:87 (H0) **5,00 €**



Ersatzteilset mit den bisher am häufigsten benötigten Ersatzteilen für das o.g. Modell.
Enthält: 1 Lenkrad, 1 Spiegelset, 1 Heckstoßstange, 2 Kabinentüren, 3 Felgen, 3 Scheibenwischer

ERSATZTEIL-SET: IRIS-T Zielerfassung TRML-4D

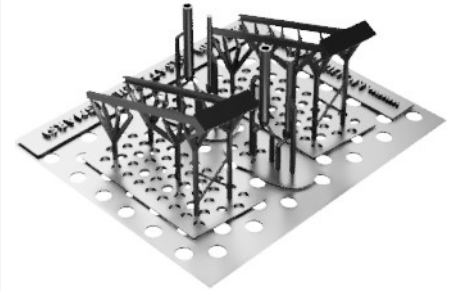
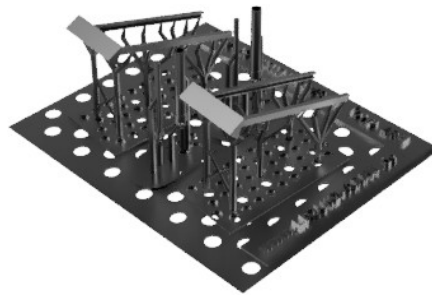
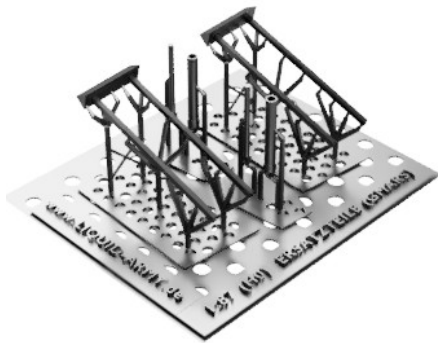
1:87 (H0) **5,00 €**



Ersatzteilset mit den bisher am häufigsten benötigten Ersatzteilen für das o.g. Modell.
Enthält: 1 Riffelblechsteg, 1 Gittersteg, 4 Hydraulikkolben-Sets, 2 Hydraulikadapter 1mm Stab, Deckelplatte Radarschirm

ERSATZTEIL-SET: GMARS

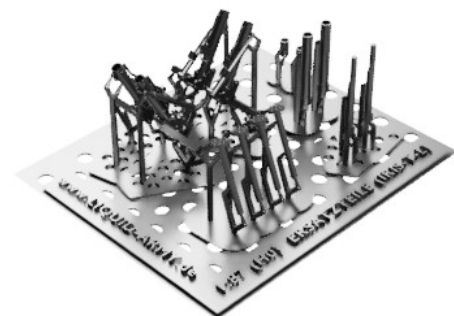
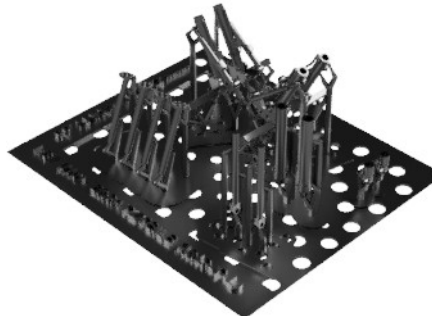
1:87 (H0) **5,00 €**



Ersatzteilset mit den bisher am häufigsten benötigten Ersatzteilen für das o.g. Modell.
Enthält: 2 Ladesysteme, 2 Hydraulikkolbensets

ERSATZTEIL-SET: IRIS-T Startgerät / Launcher

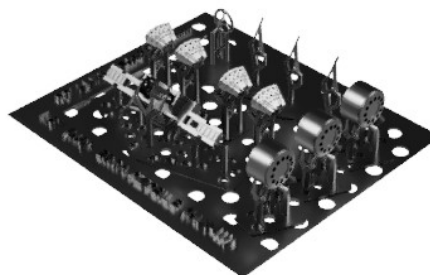
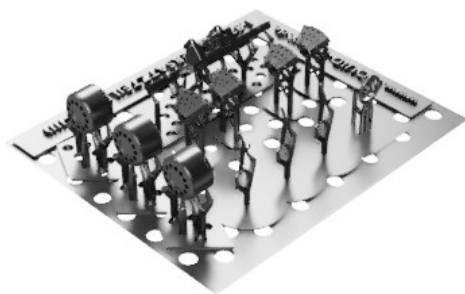
1:87 (H0) **5,00 €**



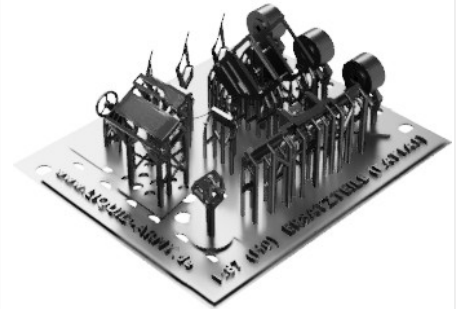
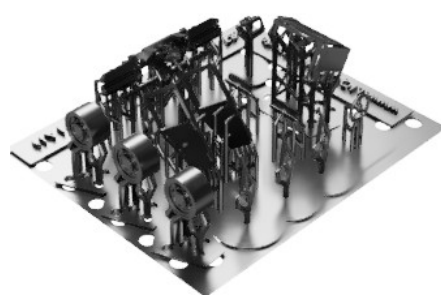
Ersatzteilset mit den bisher am häufigsten benötigten Ersatzteilen für das o.g. Modell.
Enthält: 2 Hydraulikkolben-Sets, 1 Hydraulikadapter für 1mm Metallstange, 4 Stützen (ausgefahren) mit variablem Standfuß

ERSATZTEIL-SET: HX3 8x8

1:87 (H0) **5,00 €**



Ersatzteilset mit den bisher am häufigsten benötigten Ersatzteilen für das o.g. Modell.
Enthält: 3 Felgen, 3 Scheibenwischer, 4 Nebelwurfanlage, 1 Heckstoßstange, 1 Lenkrad

ERSATZTEIL-SET: Kat1A1 8x81:87 (H0) **5,00 €**

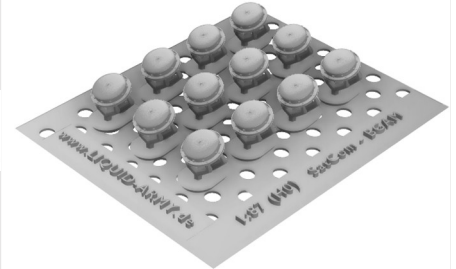
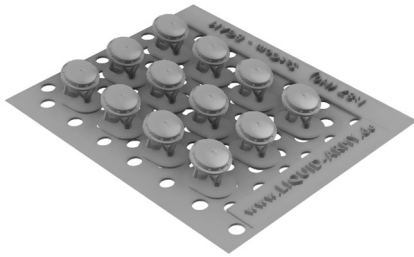
Ersatzteilset mit den bisher am häufigsten benötigten Ersatzteilen für das o.g. Modell.

Enthält: 1 Ersatzradhalterung, 2 Kabinentüren, 3 Scheibenwischer, 3 Felgen, 1 Heckstoßstange, 1 Satz Außenspiegel

ZUBEHÖR

SatCom „BGAM“

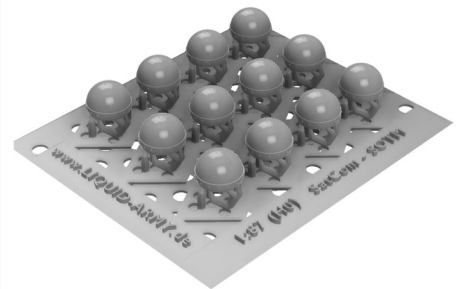
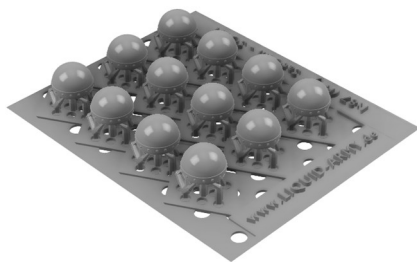
1:87 (H0) 8,00 €



Zubehörsatz zur freien Verwendung an beliebigen Modellen.

SatCom „SOTM“

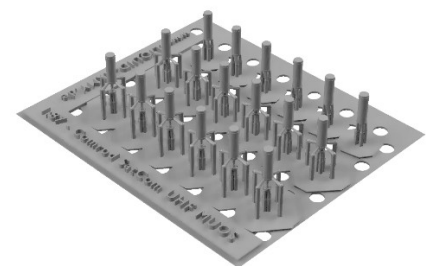
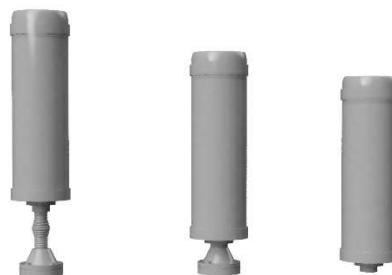
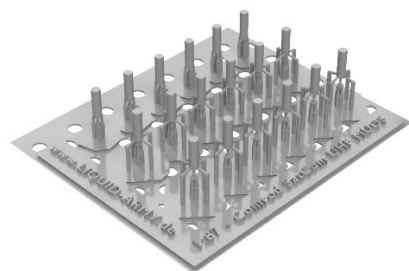
1:87 (H0) 8,00 €



Zubehörsatz zur freien Verwendung an beliebigen Modellen.

SatCom „UHF MUOS“

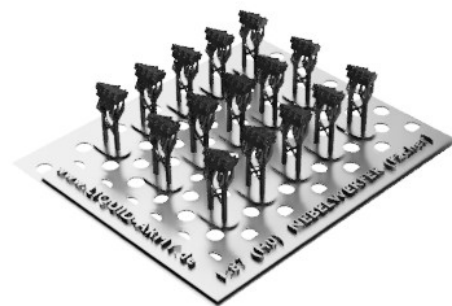
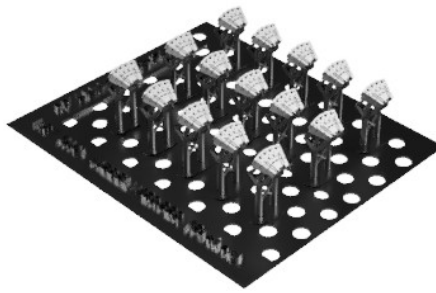
1:87 (H0) 8,00 €



Zubehörsatz zur freien Verwendung an beliebigen Modellen.

Nebelwurfanlage „Fächer“

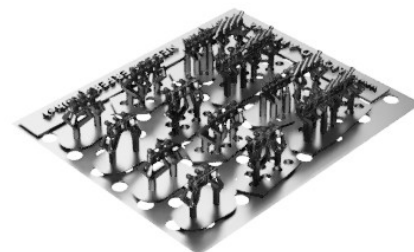
1:87 (H0) 8,00 €



Zubehörsatz zur freien Verwendung an beliebigen Modellen.

Nebelwurfanlage „Reihe“

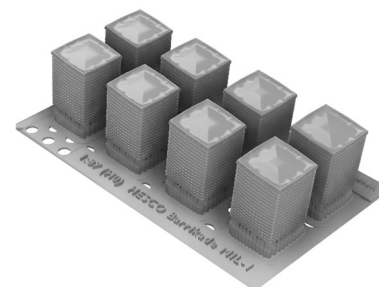
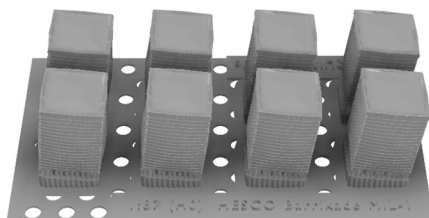
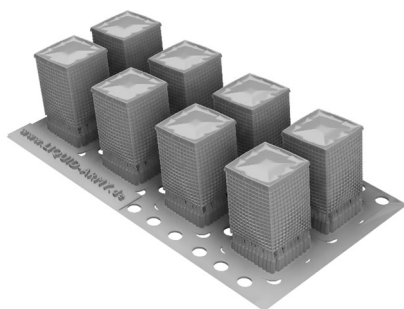
1:87 (H0) 8,00 €



Zubehörsatz zur freien Verwendung an beliebigen Modellen.

Hesco Barrieren (8er-Set)

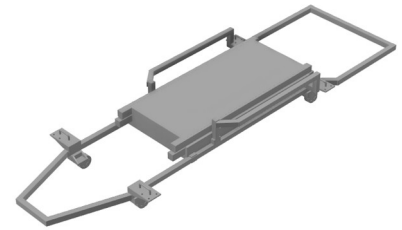
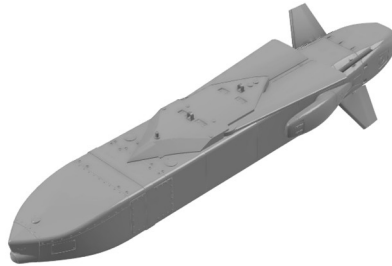
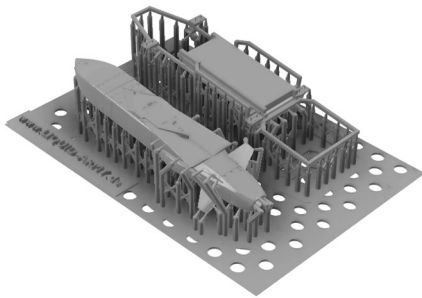
1:87 (H0) 10,00 €



Zubehörsatz zur freien Verwendung an beliebigen Modellen.

TAURUS mit Bodenrollwagen

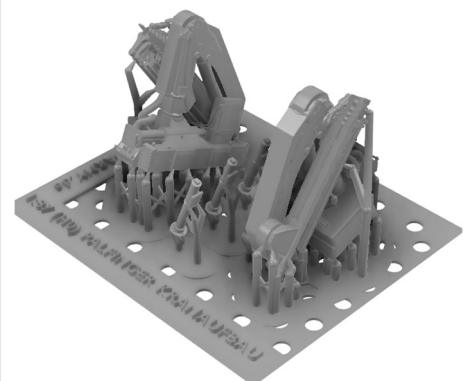
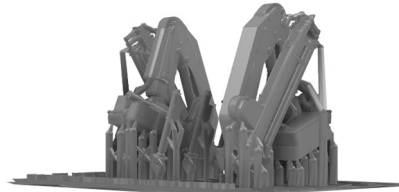
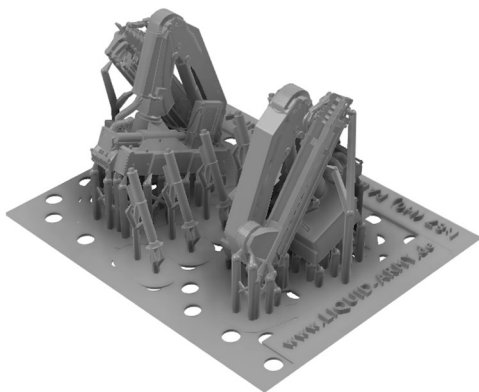
1:87 (H0) 10,00 €



Zubehörsatz zur freien Verwendung an beliebigen Modellen oder Diorama.

Palfinger Ladekran (eingefahren 2er-Set)

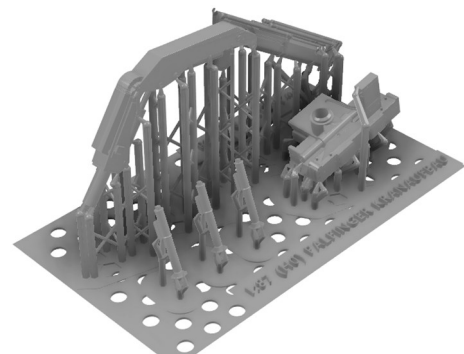
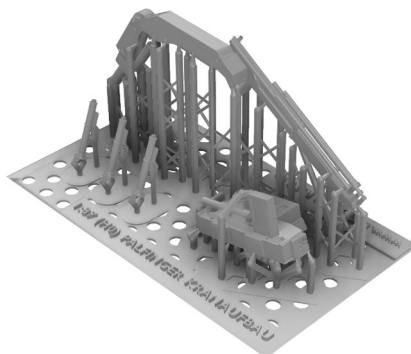
1:87 (H0) 10,00 €



Zubehörsatz zur freien Verwendung an beliebigen Modellen oder Diorama.

Palfinger Ladekran (ausgefahren 1 Stk.)

1:87 (H0) 10,00 €

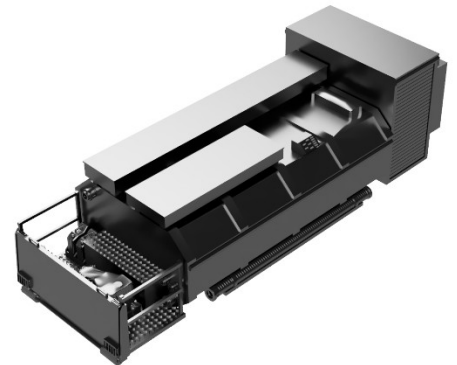
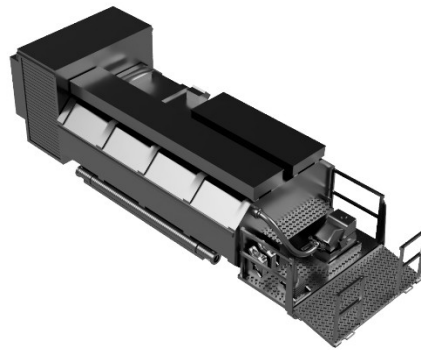
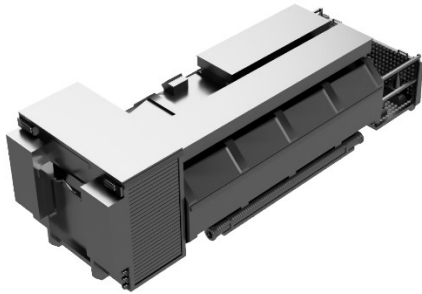


Zubehörsatz zur freien Verwendung an beliebigen Modellen oder Diorama.

FEUERWEHR

AB - WASSER

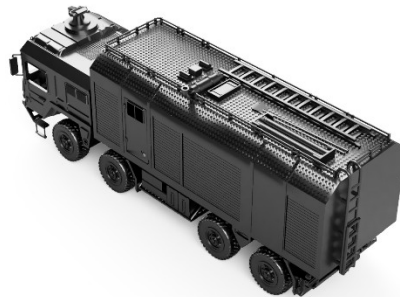
1:87 (H0) 25,00 €



Abrollcontainer „Wasser“ – Feuerwehr. Mit eingepackter TSA oder angeschlossener TSA. Rampe geschlossen oder aufgeklappt darstellbar.

Bundeswehr Feuerwehr MAN Prototyp 8x8

1:87 (H0) 25,00 €



MAN Prototyp eines militärischen Feuerwehrfahrzeuges auf Basis Kat1A1 8x8. (enthalten ist nur der Aufbau und die Löschanne – ohne MAN Kat1A1, kann gesondert bestellt werden – dient nur der Abbildung).

KONTAKT:

Bei Fragen, Bestellungen, Anregungen und Sonderwünschen zu Anpassungen an den Modellbausätzen gerne per E-Mail an:

jan@liquid-army.de

www.LIQUID-ARMY.de

PayPal

(als Ware/Dienstleistung)

payment@LIQUID-ARMY.de